

Eviran patologian näytteiden pakkaaminen ja lähetys

Elinnäyte ja karvaton sikiö



leivinpaperiin



muovipussiin

Kokonaiset eläimet



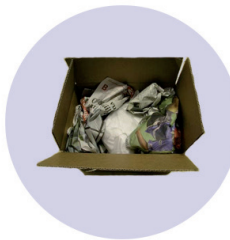
sanomalehteen



muovipussiin



Pehmikettä ja toiseen pussiin



Laatikkoon ja lisää pehmikettä



Ulkopakkaukseen merkintä

MIKSI JA MILLOIN LÄHETTÄÄ NÄYTTEITÄ TAI KUOLLUT ELÄIN TUTKITTAVAKSI?

- Useampi kuin yksi eläin kuollut tai sairastunut lyhyellä ajalla
- Toistuvia lääkityksiä tai ryhmälääkityksiä
- Lääkitysten teho heikentynyt tai huono
- Tarttuvien taudinaiheuttajien toteaminen tai poissulkeminen

NÄYTTEIDEN OTTO

- Lähetä näytteitä riittävä määrä (hyödynnä tutkimuspaketit!)
- Näytteet taudin alkuvaiheessa ja tyypillisesti oireilevista eläimistä
- Näytteet lääkitsemättömistä eläimistä; mahdollinen lääkitys merkitään läheteeseen
- Tyypillisen sairauden seurauksena kuollut/kuolleita avattavaksi

LÄHETE

Täytä lähete huolella, kuvaile oireet, mainitse lääkitykset ja tarkista yhteystiedot, www.evira.fi

NÄYTTEIDEN PAKKAAMISEN PERIAATTEET

- Postin ja Matkahuollon ohjeita noudatettava (painorajat, merkinnät)
- Näytteiden jäähdytys ennen pakkaamista, kylmävaraaja kesäaikana
- Aina kaksi vuotamatonta pakkauskerrosta (muovia)
- Riittävän vahva ulkopakkaus
- Imeytysainetta, jotta kaikki näytteestä valuva neste voi imeytyä
- Sulloainetta (näyte ei heilu pakettia liikutettaessa)
- Ilmoita saapuvasta näytteestä Eviran laboratorioon