

# Sikojen suolistotulehdukset

## - näytteenotto ja tutkimukset



Kuva: Eviran kuvapankki/Tapio Mustasaari

Jos tilan sioilla esiintyy runsaasti suolistotulehduksia, on tärkeää selvittää ripulioireiden aiheuttaja. Laboratoriotutkimusten tuloksia voidaan käyttää apuna tilakohtaisessa terveydenhuollossa.

- ▶ Jos lääkityksiä tarvitaan, niin tieto todetusta taudinaiheuttajasta ja sen mikrobilääkeherkkyydestä vaikuttaa lääkevalintaan
- ▶ Tieto taudinaiheuttajasta auttaa ennaltaehkäisevien toimenpiteiden suunnittelussa
- ▶ Jos samassa pitopaikassa joudutaan käyttämään usein mikrobilääkkeitä, taudinaiheuttajien mikrobilääkeherkkyyden seuraaminen on aiheellista nykyisen lääkitsemislainsäädännön mukaan

Suolistotulehdusten aiheuttajia voidaan selvittää

- ▶ patologis-anatomiseen tutkimukseen lähetetyistä kuolleista sioista tai elinnäytteistä (suolistonäytteet)
- ▶ elävistä sioista otetuista ulostenäytteistä



Jos tilan sioilla esiintyy runsaasti suolistotulehduksia, on tärkeää selvittää ripulioireiden aiheuttaja. Vain siten voidaan varmistua mahdollisen lääkityksen oikeellisuudesta ja suunnitella tarpeelliset ennaltaehkäisevät toimenpiteet.

Näytteet kannattaa pääsääntöisesti ottaa lääkitsemättömistä eläimistä, sillä annettu lääkitys voi häiritä taudinsyyn selvitystä. Jos ripulioireiden aiheuttajaksi epäillään dysenteriatartuntaa, näytteet tulee aina ottaa lääkitsemättömistä eläimistä.

## NÄYTTEENOTON KOHDISTUS

Näytteet otetaan eläimistä, joilla on ollut selviä ja tilalla esiintyvälle ongelmalle tyypillisiä suolistotulehdusoireita. Ensimmäisessä näytteessä tulee ottaa eläimistä, joita ei ole vielä ehditty lääkittää suolistotulehduksen takia. Jos tämä ei ole mahdollista, tutkittaville eläimille annettua lääkitystä tulee mainita läheteessä. Oireiden kuvaus ja ikäryhmätiedot tulee kirjata läheteeseen.

## HINNASTO (www.evira.fi)

### Patologis-anatomiset näytteet jatkotutkimukseen

Hinnastossa on hinnat eri ikäisten kuolleiden sikojen ja elinnäytteiden tutkimuksille.

### Ulostenäytetutkimuspaketit

Tutkimuspaketit sisältävät 3-5 näytteen tutkimuksen yleisimpien sikojen ripulinaiheuttajien varalta ikäryhmä huomioon ottaen.

## TUTKIMUSPAIKAT

### Kokonaiset kuolleet siat ja elinnäytteet:

Helsinki, Seinäjoki, Kuopio

### Sikojen ulostenäytteet: Helsinki

## KOKONAISSET KUOLLEET ELÄIMET JA ELINNÄYTTEET

Tutkimushinta sisältää patologisanatomisen ja histologisen tutkimuksen, bakteriologisen tutkimuksen ja tarvittaessa parasitologisen tutkimuksen. Tarvittaessa tehdään tutkimus myös virusinfektioiden (mm. rotavirus, circovirus (PCV2)) varalta. Patologis-anatomisen tutkimuksen avulla voidaan arvioida eri taudinaiheuttajien merkitystä suhteessa suolistossa todettuihin tulehdusmuutoksiin.

Sioilla esiintyvät tavallisimmat suolistotulehdusten aiheuttajat eri ikävaiheissa.

Imevät porsaas	Toksigeeninen <i>E. coli</i> <i>Clostridium perfringens</i> tyyppi C ja tyyppi A  Kokkidioosi ( <i>Isospora suis</i> ) Rotavirus
Vieroitettujen porsaas	Toksigeeninen <i>E. coli</i> (yleensä 0-14 vrk vieroituksesta) <i>Lawsonia intracellularis</i> <i>Brachyspira hyodysenteriae</i> <i>Brachyspira pilosicoli</i> <i>Brachyspira intermedia</i> (jotkut kannat)  Circovirus (PCV2) sairautteen liittyvä granulomatoottinen enteriitti
Lihasiat (20-100 kg)	Toksigeeninen <i>E. coli</i> (erityisesti lihasikalaan tultua) <i>Lawsonia intracellularis</i> <i>Brachyspira hyodysenteriae</i> <i>Brachyspira pilosicoli</i> <i>Brachyspira intermedia</i> (jotkut kannat)  Circovirus (PCV2) sairautteen liittyvä granulomatoottinen enteriitti <i>Trichuris suis</i> (piiskamoto)
Aikuiset	<i>Lawsonia intracellularis</i> (erit. verenvuotoinen muoto) <i>Brachyspira hyodysenteriae</i> (jos tilalla uusi tartunta)

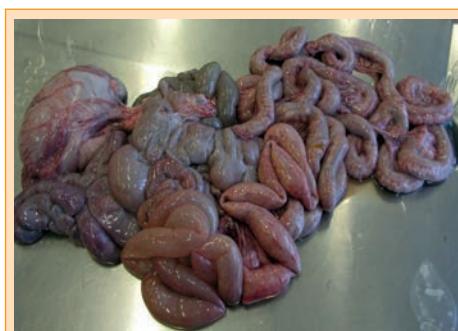
## ULOSTENÄYTTEET

Näytteitä kannattaa ottaa useammasta oireilevasta siasta, jotta tutkimus antaa paremman kuvan tilanteesta. Eviran suolistotulehduspakettien tutkimukset on suunniteltu vastaamaan yleisimmin eri ikäryhmissä todettuja löydöksiä.

Jos samasta eläimestä lähetetään sekä tavallinen ulostenäyte että kuljetuselatusainenäyte, ne käsitellään laskutuksessa yhtenä näytteenä. Ulostenäyte otetaan peräsuolesta tai välittömästi ulostamisen jälkeen. Näytettä tulee olla reilusti, noin ruokalusikallinen/eläin. Näyte otetaan puhtaaseen purkkiin tai muovipussiin. Kuljetuselatusainenäytteet otetaan sian peräsuolesta pyyhkäisemällä jäykkävartisella näytteenottopuikolla limakalvon pintaa.

Kuljetuselatusainenäytteitä tarvitaan, kun vieroitettujen sikojen tai lihasikojen ulostenäytteet halutaan tutkituttaa brakyspirojen varalta. Kuljetuselatusainenäytteitä tarvitaan myös silloin, jos pikkuporsaiden näytteet halutaan tutkia *Clostridium perfringens*-bakteerien varalta. Näyte lähetetään kaupallisessa anaerobeille bakteereille tarkoitetuissa kuljetuselatusaineputkissa. Kuljetuselatusaineen tulee sisältää hiiltä.

Mikäli elatusaineputkia ei ole saatavilla, ja lääkitys on aloitettava heti, brakyspiranäytteeksi voidaan ottaa ulostetta esimerkiksi pieneen purkkiin niin, että näyte on kuljetuksen ajan ilmattomassa tilassa.



Suolipaketti ja ulostenäytteet sekä näytteet kuljetuselatusaineessa.  
Kuvat: Eviran kuva-arkisto