

Sinikielitauti ja suu- ja sorkkatauti naudoilla



Oireet:

- sierainvuoto
- turvotus pään ja kaulan alueella, erityisesti silmien ja turvan ympärillä
- punoittavat ja vuotavat silmät
- haavaumat suussa
- kuolaaminen, maiskuttelu ja hampaiden narskuttelu
- turvotus ja punoitus vetimissä ja häpyalueella
- ontuminen ja sorkkarajan turvotus
- kuume ja huonokuntoisuus
- rakkulat sorkkaväleissä, suussa, kielessä tai utareessa

Miten toimia:

- ota välittömästi yhteys alueesi kunnaneläinlääkäriin

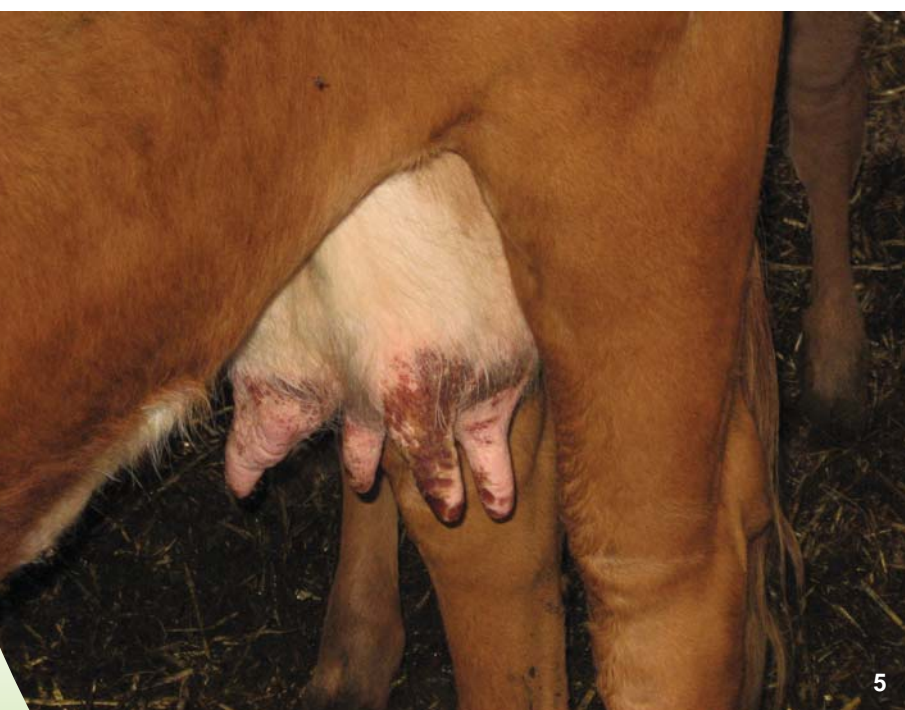
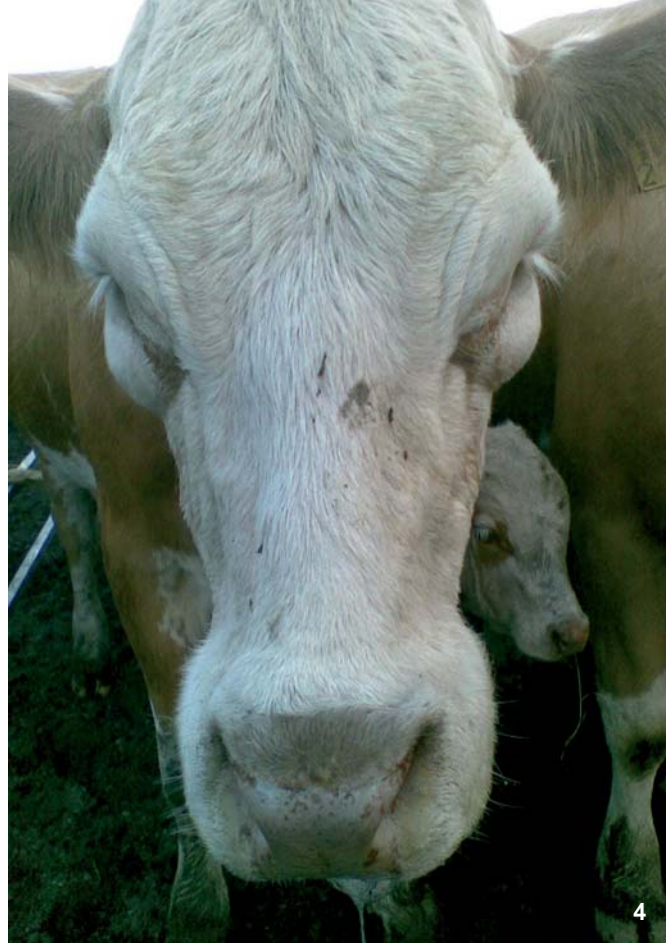
puh: _____

- mikäli et tavoita kunnaneläinlääkärää, ota yhteys läänineläinlääkäriin

puh: _____

- kysy toimintaohjeita eläinlääkäriltä

Lisätietoa: www.evira.fi



Kuvat: Satu Tiirinen (1-2), Elias Dahlsten (3-4) ja Danish Veterinary and Food Administration (5-6)

Elintarviketurvallisuusvirasto Evira
Mustialankatu 3, 00790 Helsinki
www.evira.fi