

Blåtunga och mul- och klövsjuka hos får och getter



Symptom:

- ögon- och nosflöde som blir tjockt och bildar skorpa
- plötslig, stark hälta
- stark hälta, vill inte röra sig
- feber och medtagenhet
- svullnad i hals- och huvudregionen, speciellt kring ögon och nos
- dregling
- ingen mjölkproduktion
- svullnad och rodnad vid kronranden
- andningssvårigheter
- svullen och blåaktig tunga
- små blåsor och lesioner i klövspalten och munnen
- blodutgjutelser i huden
- ökad lammdödlighet

Vad ska man göra:

- kontakta omedelbart kommunalveterinären på ditt område

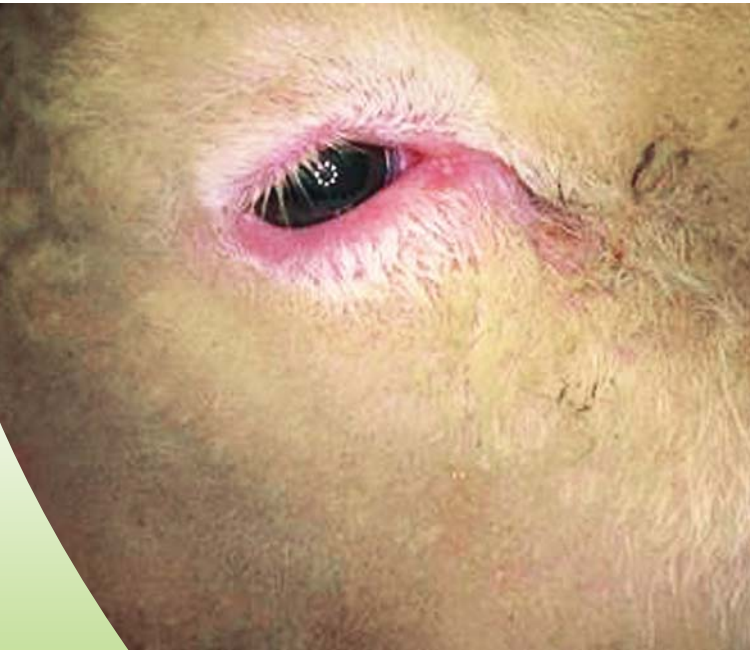
tel: _____

- om du inte får tag på kommunalveterinären, kontakta länsveterinären

tel: _____

- be veterinären om anvisningar vad som ska göras

Ytterligare information:
www.evira.fi



Foton: Institute for Animal Health UK

Livsmedelssäkerhetsverket Evira
Mustialagatan 3, 00790 Helsingfors
www.evira.fi