

Blåtunga och mul- och klövsjuka hos nötkreatur



Symptom:

- nosflöde
- svullnad i huvud- och halsregionen, speciellt kring ögon och nos
- röda och rinnande ögon
- sårigheter i munnen
- dreglar, smackar och gnisslar tänder
- svullnad och rodnad på spenarna och i blygdregionen
- hälta och svullnad vid kronranden
- feber och medtagenhet
- blåsor i klövspalten, i munnen, på tungan eller på juvret

Vad ska man göra:

- kontakta omedelbart kommunalveterinären på ditt område

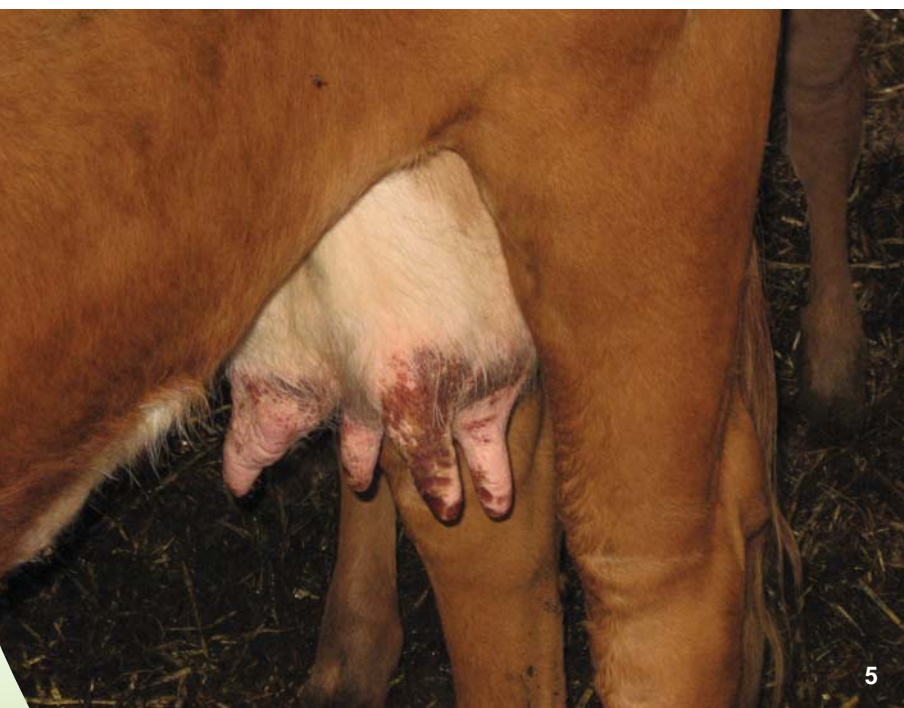
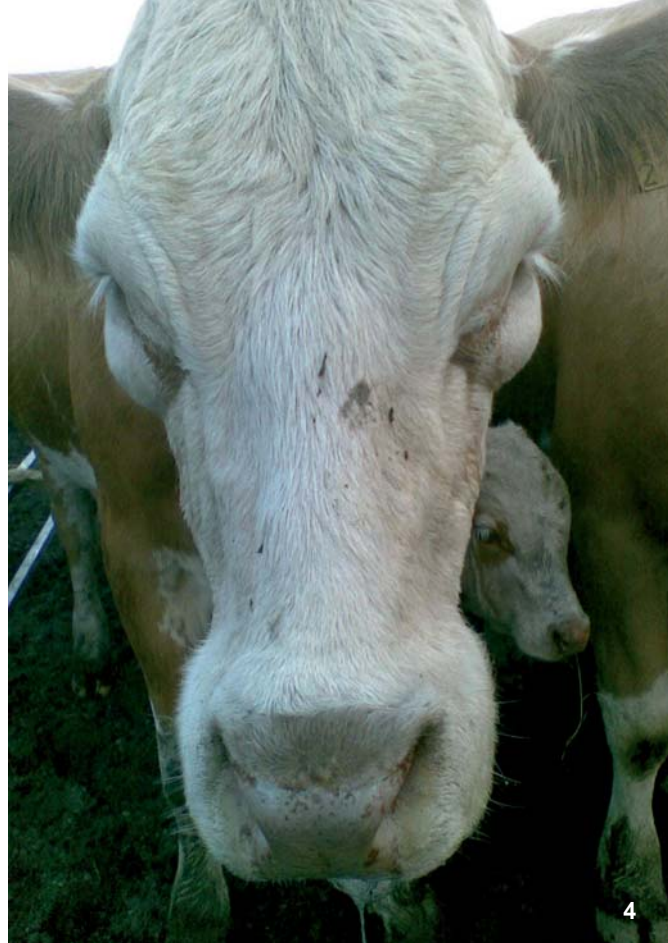
tel: _____

- om du inte får tag på kommunalveterinären, kontakta länsveterinären

tel: _____

- be veterinären om anvisningar vad som ska göras

Ytterligare information:
www.evira.fi



Foton: Satu Tiirinen (1-2), Elias Dahlsten (3-4) ja Danish Veterinary and Food Administration (5-6)

Livsmedelssäkerhetsverket Evira
Mustialagatan 3, 00790 Helsingfors
www.evira.fi