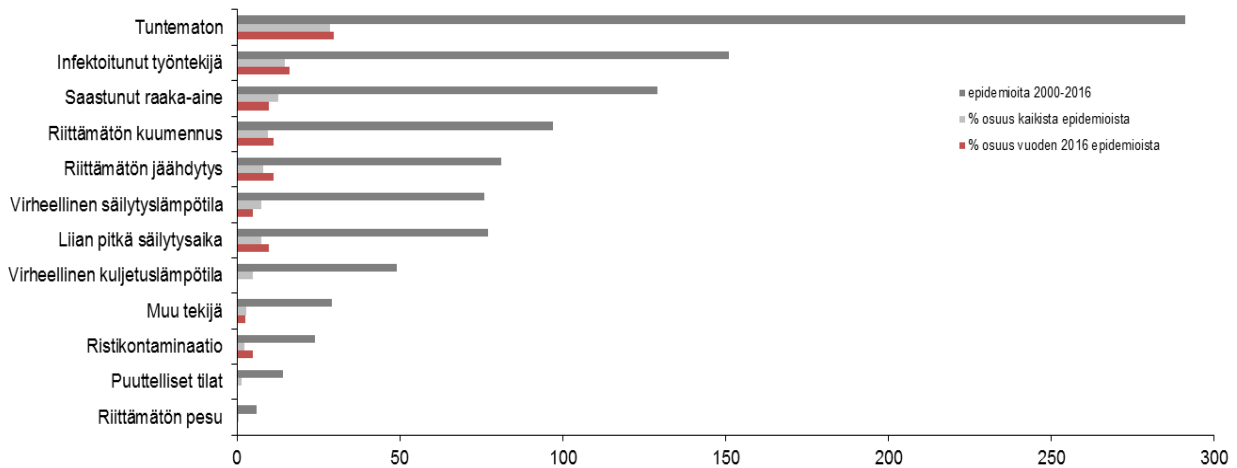
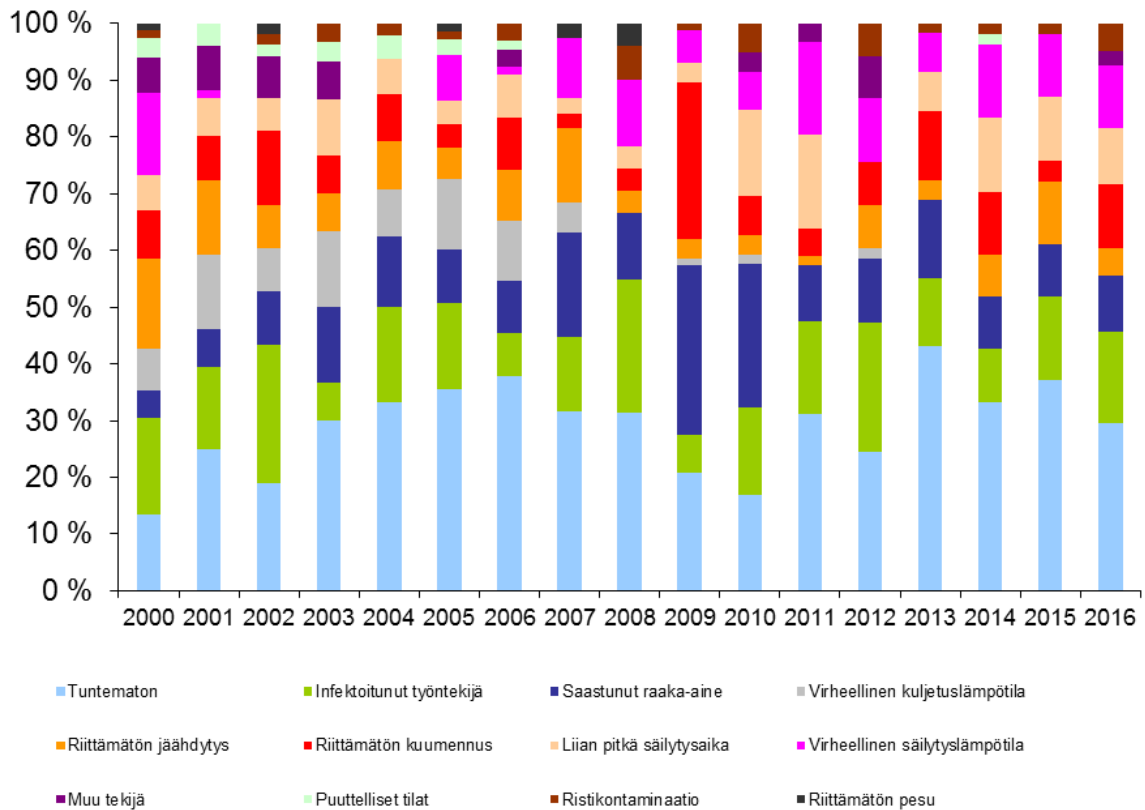


Ruokamyrkytys epidemioihin liittyneet käsittelyvirheet 2000-2016



Kuva: Yhteenveto ruokamyrkytys epidemioihin liittyneistä elintarvikkeiden käsittelyvirheistä 2000-luvulla (Lähde: Kansallinen ruokamyrkytys epidemiarekisteri (RYMY), Evira)



Kuva: Ruokamyrkytys epidemioihin liittyneet elintarvikkeiden käsittelyvirheet 2000-luvulla (Lähde: Kansallinen ruokamyrkytys epidemiarekisteri (RYMY), Evira)