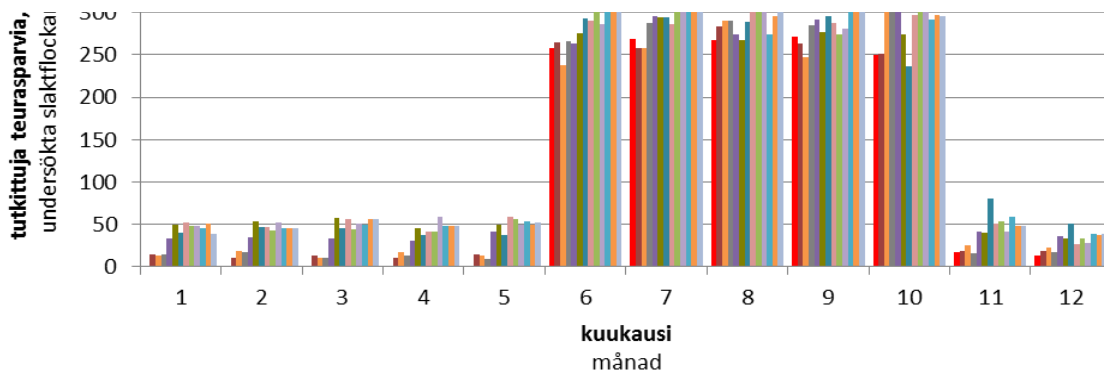
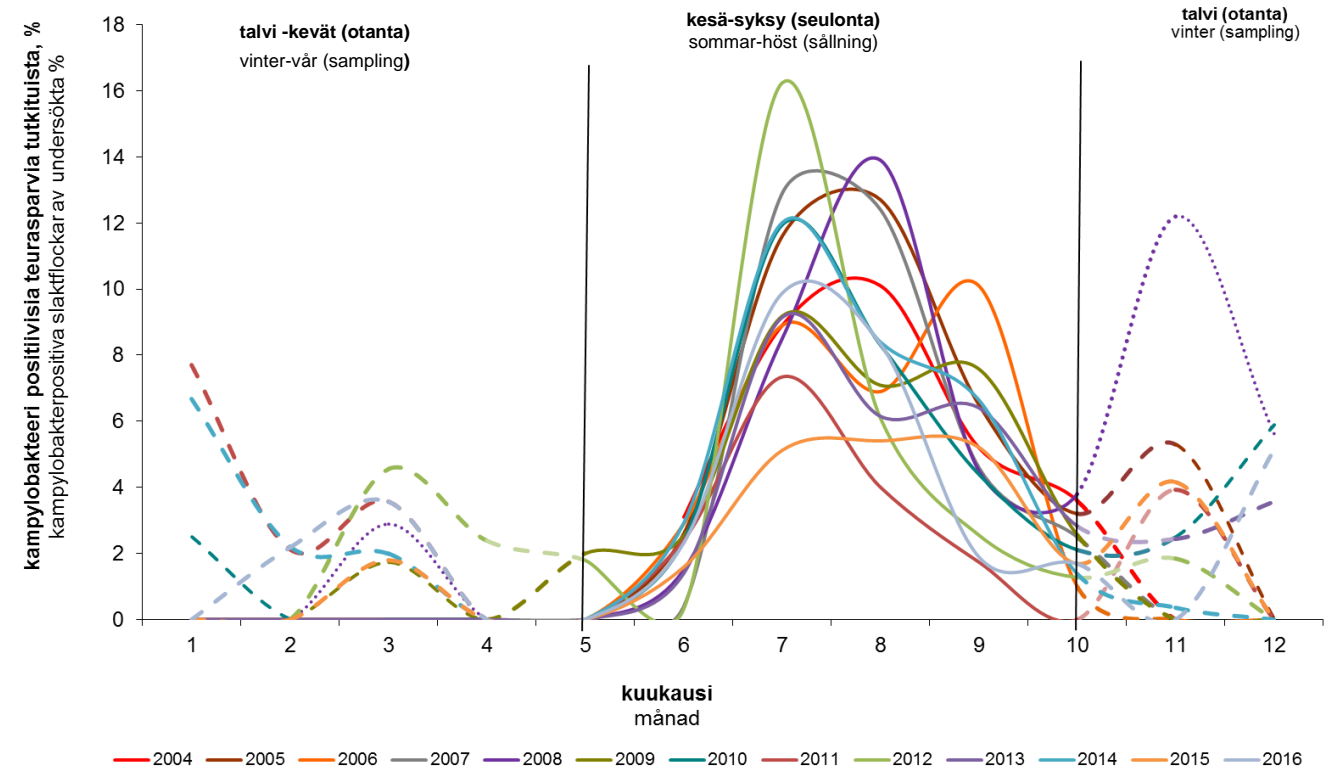


a)



**Kuva: a)** Kampylobakteerin esiintyvyyden seurantalokset teurasbroilereista vuodesta 2004. **b)** kuukausittain tutkittujen broilerin määrä. Vuoden 2008 talvi-kevätjakson otanta noudatti poikkeuksellisesti EU-laajuista kartoitusohjelmaa. (Lähde: Kampylobakteerin valvontaohjelma, Evira)

**Figur: a)** Uppföljningsresultat beträffande förekomsten av campylobakter hos slaktbroilerpartierna fr.o.m. 2004. **b)** Undersökta slaktflockar månadsvis. Samplingen under vinter-vårperioden 2008 följde undantagsvis det EU-omfattande kartlägningsprogrammet. (Källa: Övervakningsprogrammet för campylobakter, Evira)