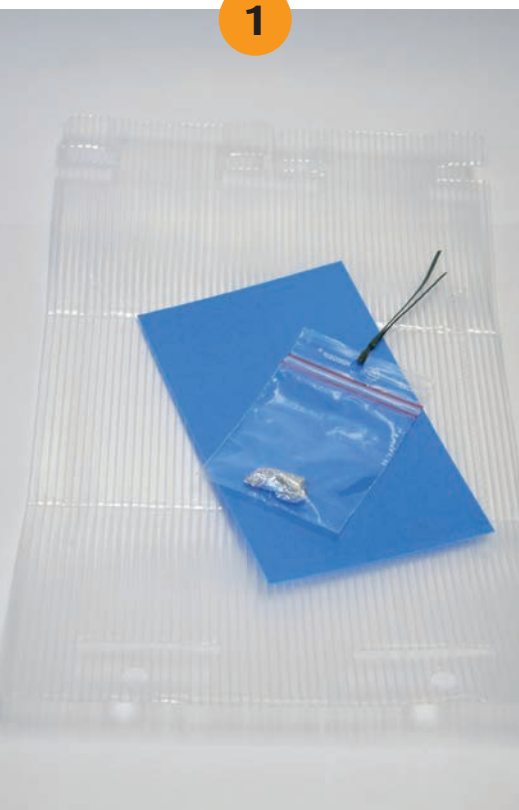


Hur fällan för kontroll av förekomsten av tomatmalen *Tuta absoluta* hopmonteras

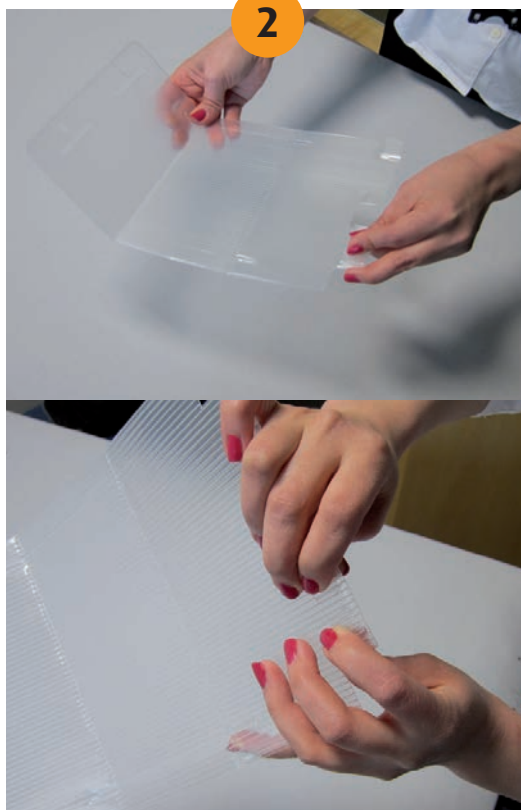
Feromonet drar till sig hannar av tomatmalen *Tuta absoluta*. Fällan är avsedd för kontroll av förekomsten av malar i tomatodlingar och räcker inte till för att bekämpa skadedjuret.

1



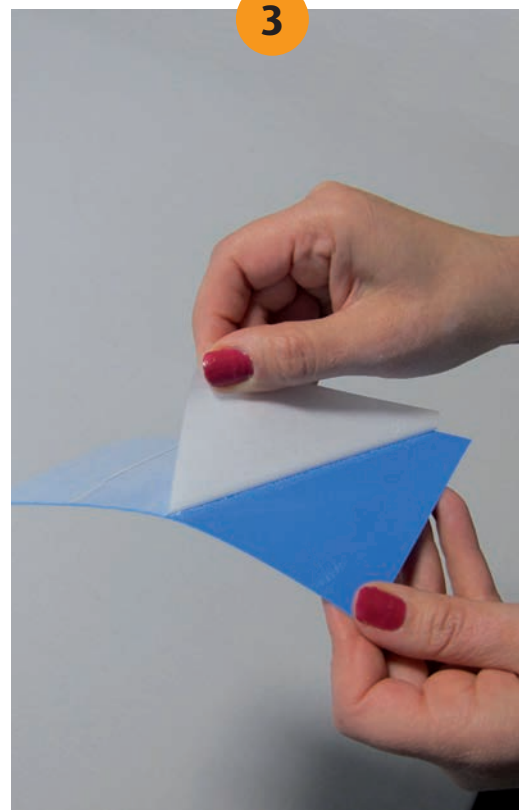
Tillbehör

2



Vik ihop fällan

3



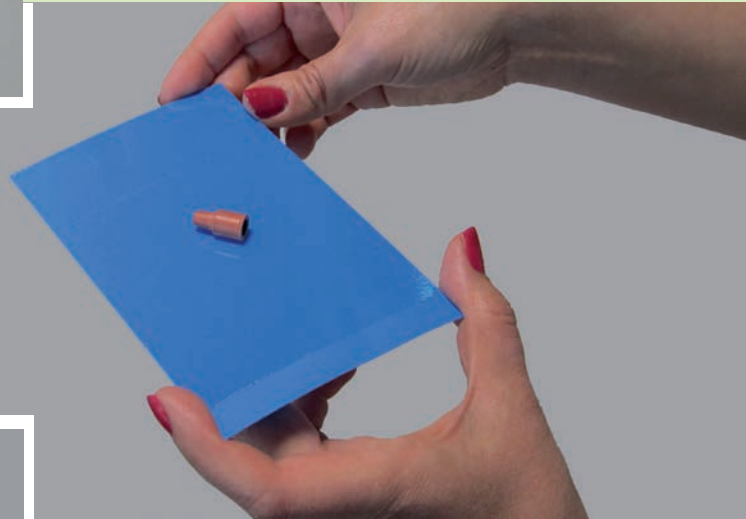
Dra bort skyddspappret från limfällan



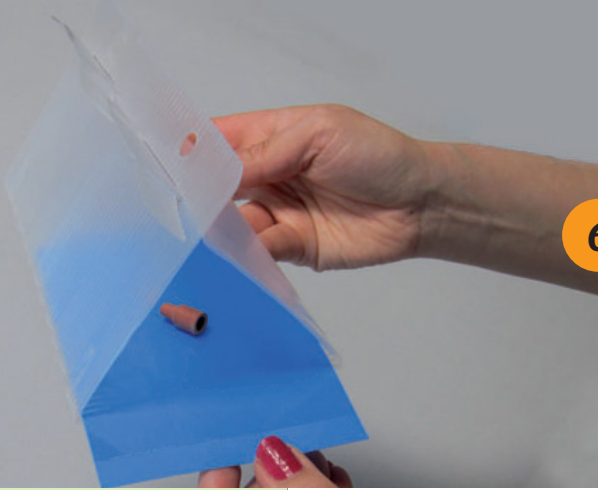
4 Ta feromonknappen ur folien

Placera
feromonknappen
mitt på limfällan

5



6 Skjut limfällan på plats på limfällan



Fäst järntråd vid fällan
och häng upp den i
tomatbeståndet

7

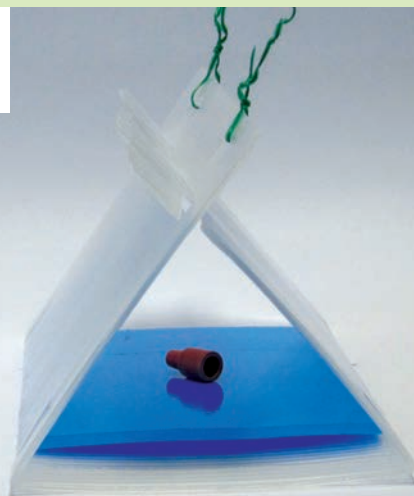


Foto: Jari Poutanen, Evira