

**Emakoiden AD-, TGE- ja PRRS-
seurantaohjelmien
edustavuuden arviointi**

Jonna Kyyrö
Riskinarvioinnin tutkimusyksikkö
Eläintautien ja kasvinterveyden jaosto

Raportti julkaistaan pian

- Emakoiden AD-, TGE- ja PRRS-seurantaohjelmien edustavuuden arviointi
- Eviran tutkimuksia 1/2012
- Tapani Lyytikäinen, Leena Sahlström ja Jonna Kyyrö

Eviran tutkimuksia 1/2012

Emakoiden AD-, TGE- ja PRRS- seurantaohjelmien edustavuuden arviointi



 Evira

 Evira

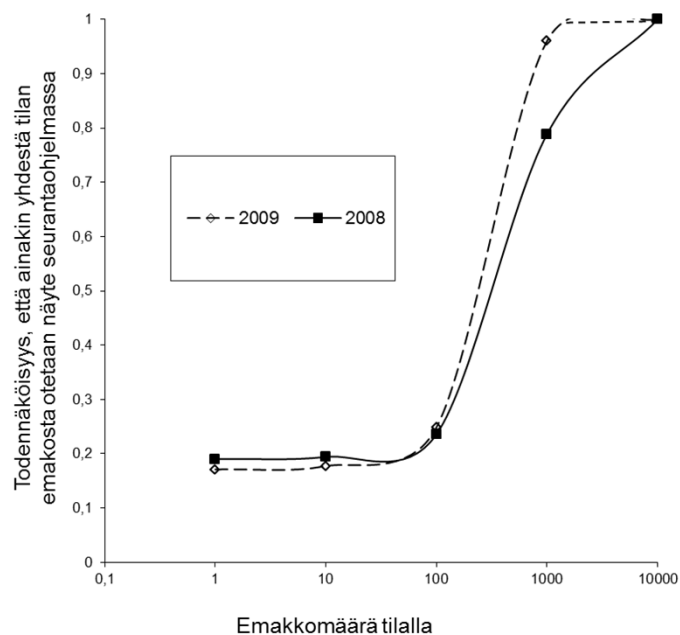
Seurantaohjelmat

- AD, PRRS ja TGE –tauteja ei esiinny Suomessa
- AD:n ja TGE:n tautivapauden ansiosta Suomella on EU-lisävakuudet, jotka edellyttävät seurantaa
- PRRS-seuranta perustuu kansallisiin intresseihin
- Arvioitavana oleva tautiseuranta perustuu tuhanteen verinäytteeseen, jotka otetaan teurastamoille tulevista emakoista

Arvioinnin rajaukset

- Arvioinnissa ei huomioida ennen vuotta 2008 tehtyä seuranta
- Tautiepäilynäytteitä, keinosiemennyskarju-seuranta tai passiivista seuranta ei huomioida
- Villisiat eivät ole arvioinnissa mukana
- Näytteitä ei kerätä kaikista sikateurastamoista (alle 1% jää ulkopuolelle)

Isoja tiloja seurataan tiiviimmin Näytteenotto on ollut suhteellisen satunnaista



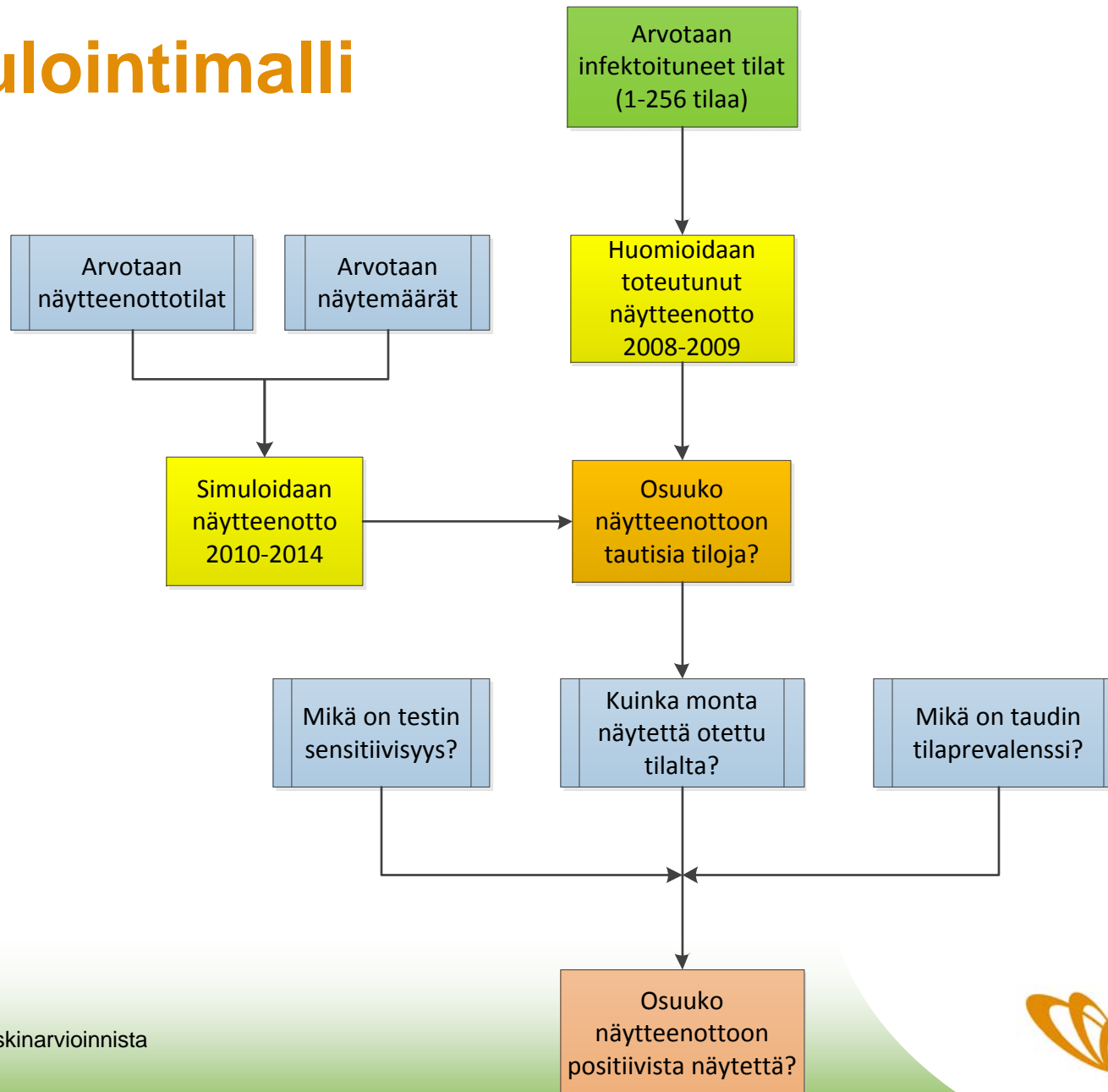
- Jos emakkoja yli keskiarvon (>100) → todennäköisyys osua näytteenottoon nousee jyrkästi
- Molempina vuosina näytteitä ~400 tilalta, joista 155 samoja (18 %)
- Alueellinen kattavuus epätasainen
- Näytteitä otettiin 1-5 /tila, yleisimmin 1 tai 2 (max. 15)

Simulaation taustaoletukset

- Kunkin taudin tyypillinen tilaprevalenssi (kirjallisuudesta)
- Käytetyn testin sensitiivisyys
- Infektoituneiden tilojen määrä voi olla 1-256

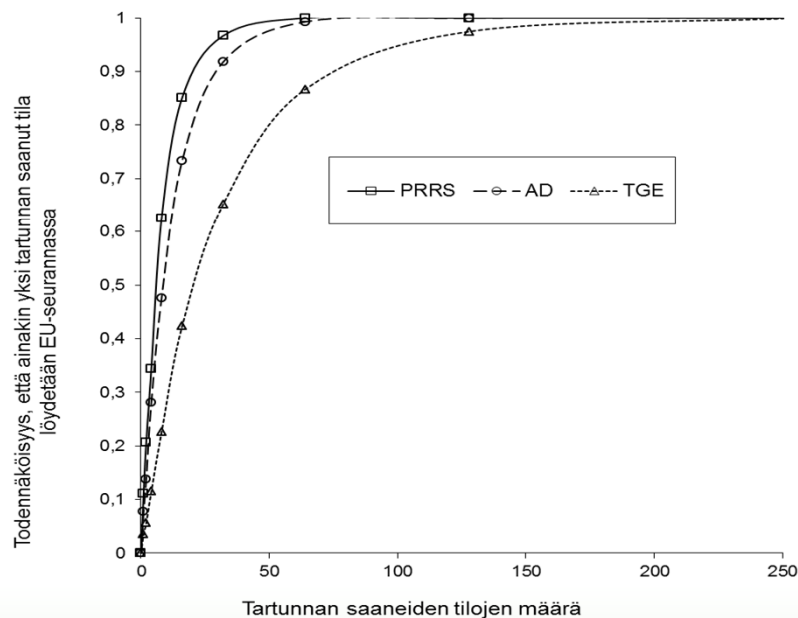
Oletukset	AD	TGE	PRRS
Prevalenssi infektioituneilla (emakko)tiloilla	37,0 %	14,4 %	50,0 %
Evirassa käytetyn testin sensitiivisyys	90,0 %	93,3 %	98,8 %

Simulointimalli

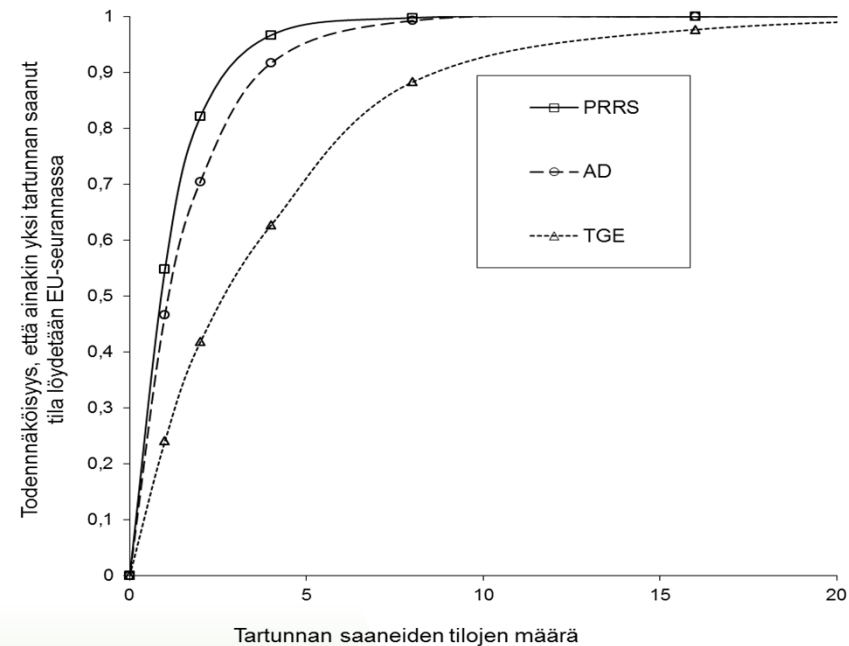


Tartuntatilojen määrä vaikuttaa havaitsemisen todennäköisyyteen

Yhden vuoden seurannan todennäköisyys löytää tartunnan saanut tila

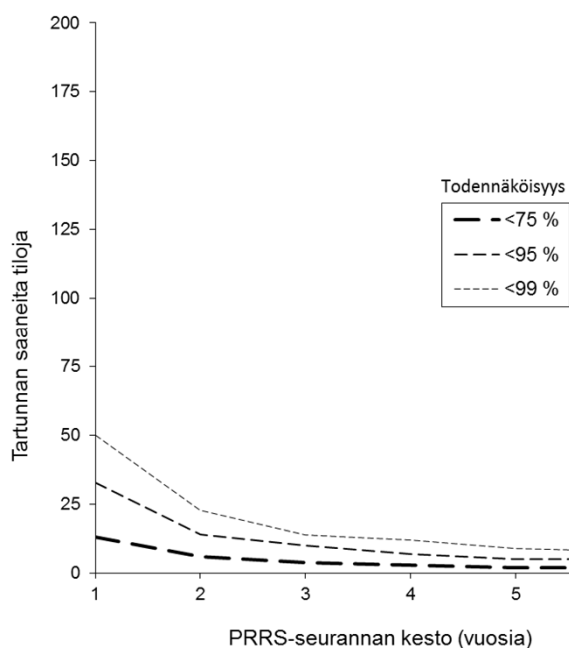


Seitsemän vuoden seurannan todennäköisyys löytää tartunnan saanut tila

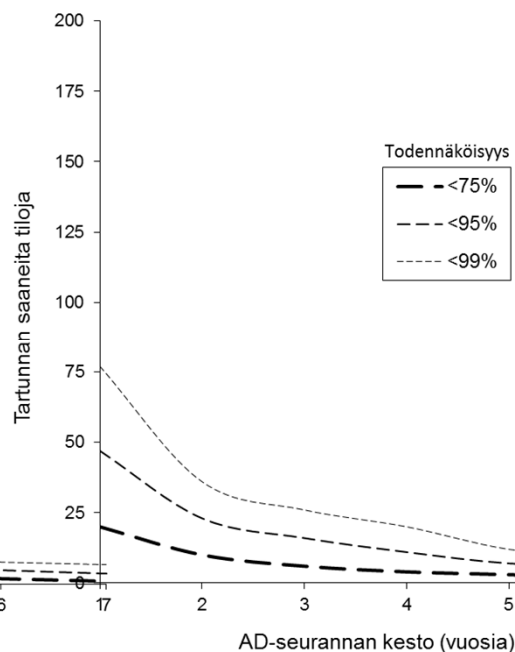


Seurannan varmuus tautivapaudesta lisääntyy ajan myötä

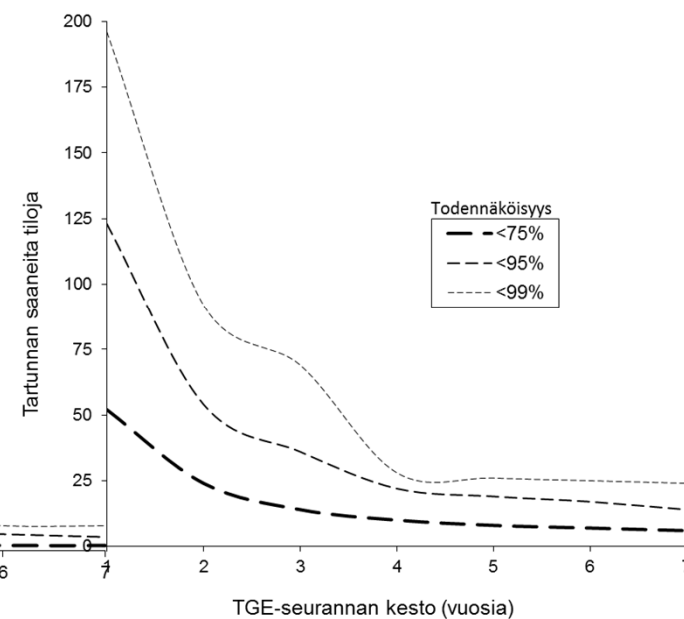
PRRS



AD



TGE



Johtopäätökset

- Seurantaohjelma on toteutunut suunnitelmien mukaan vuosien 2008-2009 aikana
- Tulosten mukaan seurantaohjelma tunnistaa herkimmin PRRS:n ja epäherkimmin TGE:n
- Yksittäisenkin vuoden tulosten perusteella voidaan varmistua siitä, etteivät taudit ole muuttuneet endeemisiksi Suomessa
- Tautivapauden osoittamiseksi yhden vuoden seurantaohjelman tulokset eivät ole riittäviä

Miten seurantaa voi tehostaa?

- Tautivapauden osoittaminen tehostuu, kun otetaan huomioon passiivinen tautiseuranta sekä arvio tautien maahantuloriskistä ja leviämismisnopeudesta
- Vaasan AVI-alueella kannattaa näytteenottoa lisätä (+20%)
- Seurannan tehoa voidaan kasvattaa näytemäärää lisäämällä tai keräämällä näytteet kohdennetusti