

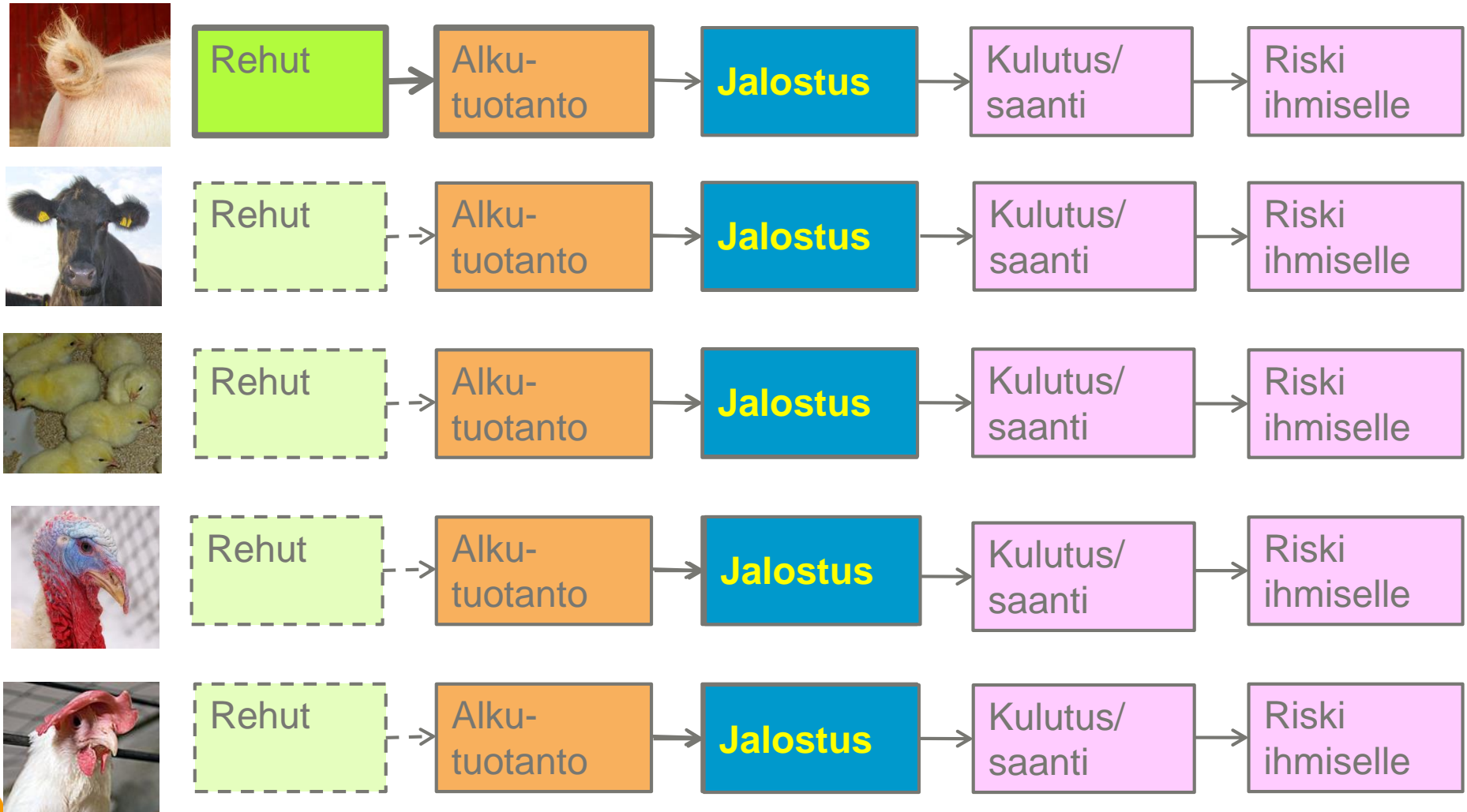
Tervetuloa seminaariin!

**Rehujen ja tuotantoeläinten salmonellavalvonnan
riskinarviointi ja kustannus-hyöty-analyysi
2013-2016**

Elintarviketurvallisuusvirasto Evira & Luonnonvarakeskus Luke

MMM Dnro 1875/312/2012

Aikaisemmat salmonellariskinarvioinnit



Projektin tavoite

Selvittää rehujen salmonellavalvonnan toimivuutta Suomessa:

- Miten rehuvalvonta vaikuttaa salmonellan yleisyyteen sianrehuissa?
- Miten rehut vaikuttavat salmonellan yleisyyteen sioissa?
- Miten rehut ja sianlihantuotanto vaikuttavat riskiin saada salmonella?
- Paljonko sianlihan tuotannon salmonellavalvonta maksaa?
- Miten hyödyllistä salmonellavalvonta on? - Onko se hyödyllistä?

Tutkimus, osa 1:

rehujen ja sikojen alkutuotantoon liittyvä salmonellariski

Tutkimus, osa 2:

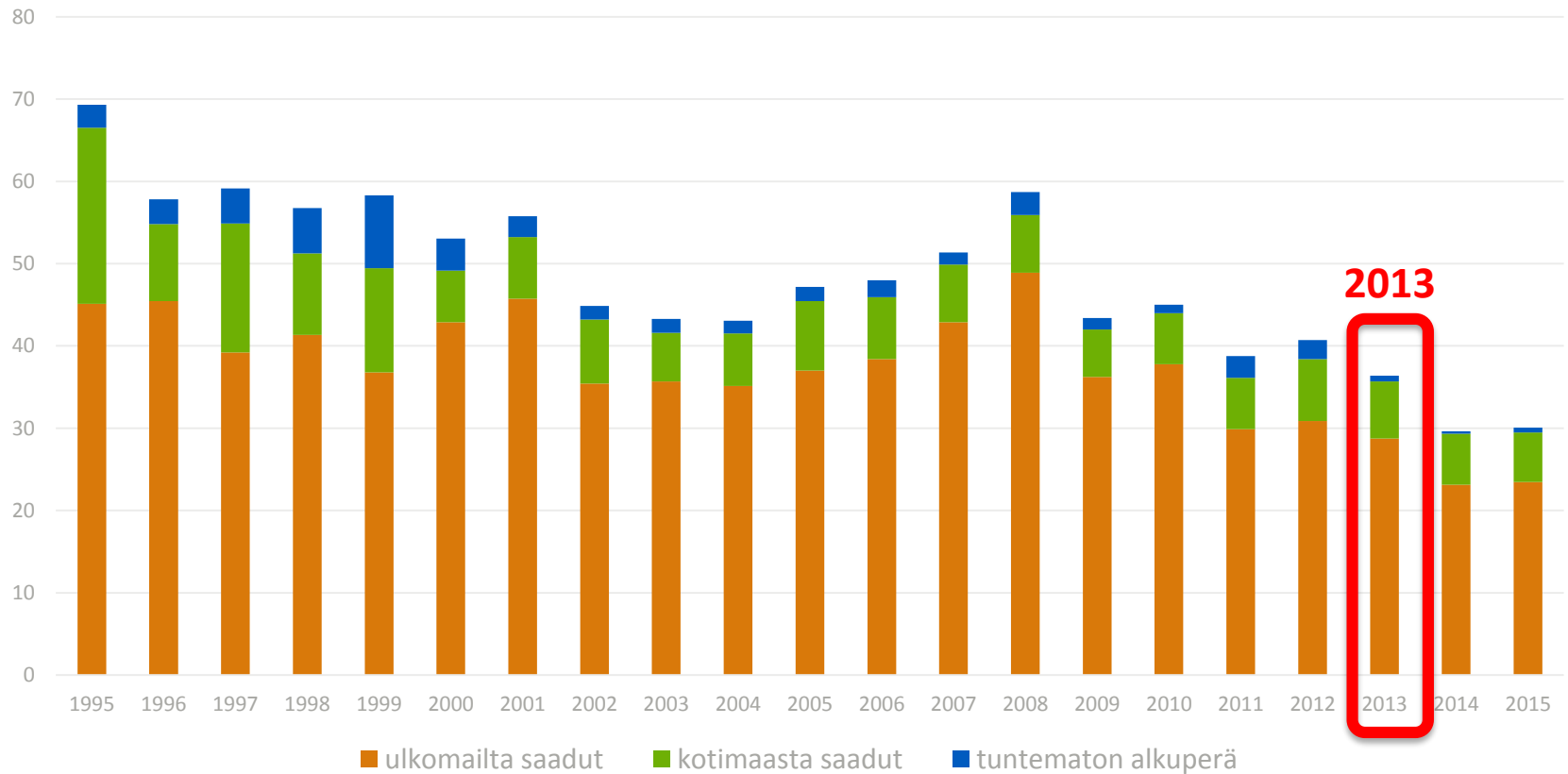
salmonellavalvonnan kustannukset ja hyödyt

Salmonellavalvonta

- Sianlihan tuotannon salmonellavalvonta
 - eläintautilaki, EU-zoonoosiasetus, EU:n mikrobikriteeriasetus
 - kansallinen salmonellavalvontaohjelma: nollatoleranssi
 - elinkeinon oma riskinhallinta: ETT, omavalvonta
 - tuonnin valvonta (erityistakuut)
- Rehujen salmonellavalvonta
 - rehulaki: nollatoleranssi; rehuhygieniasetus
 - elinkeinon oma riskinhallinta: ETT, positiivilista

Salmonella ihmisillä Suomessa

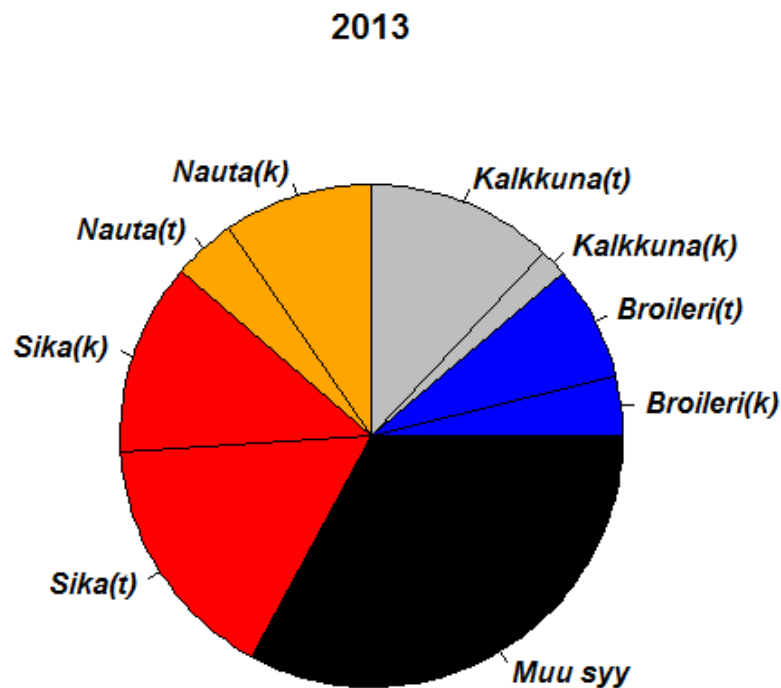
Raportoidut salmonellatapaukset / 100 000 Suomessa 1995-2015



(Lähde THL)

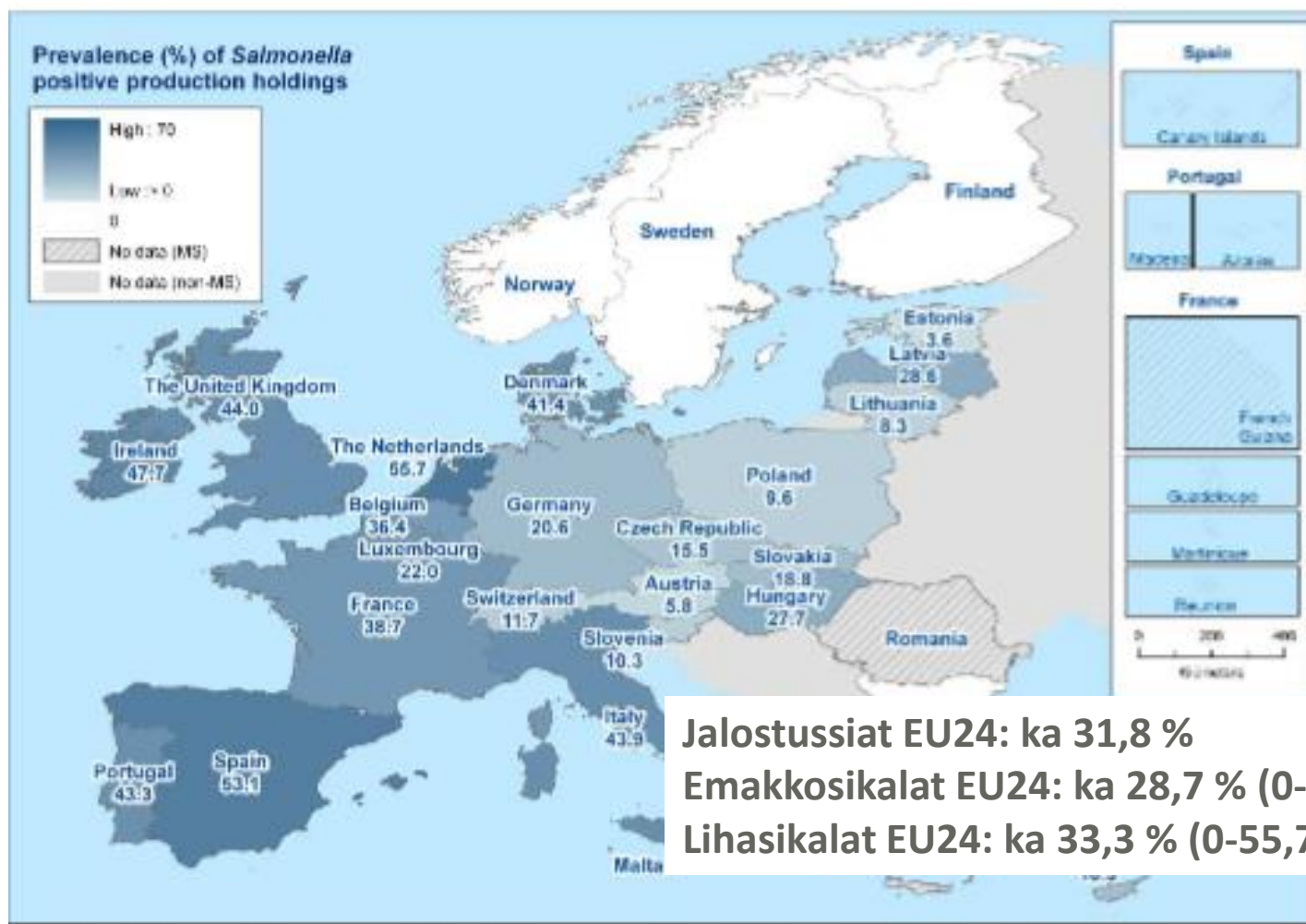
Sianlihan osuus Suomessa 2013 saaduista salmonellatapauksista

- Suomessa raportoitiin noin 2000 salmonellatapausta, joista Suomessa saatuja noin 20 %.



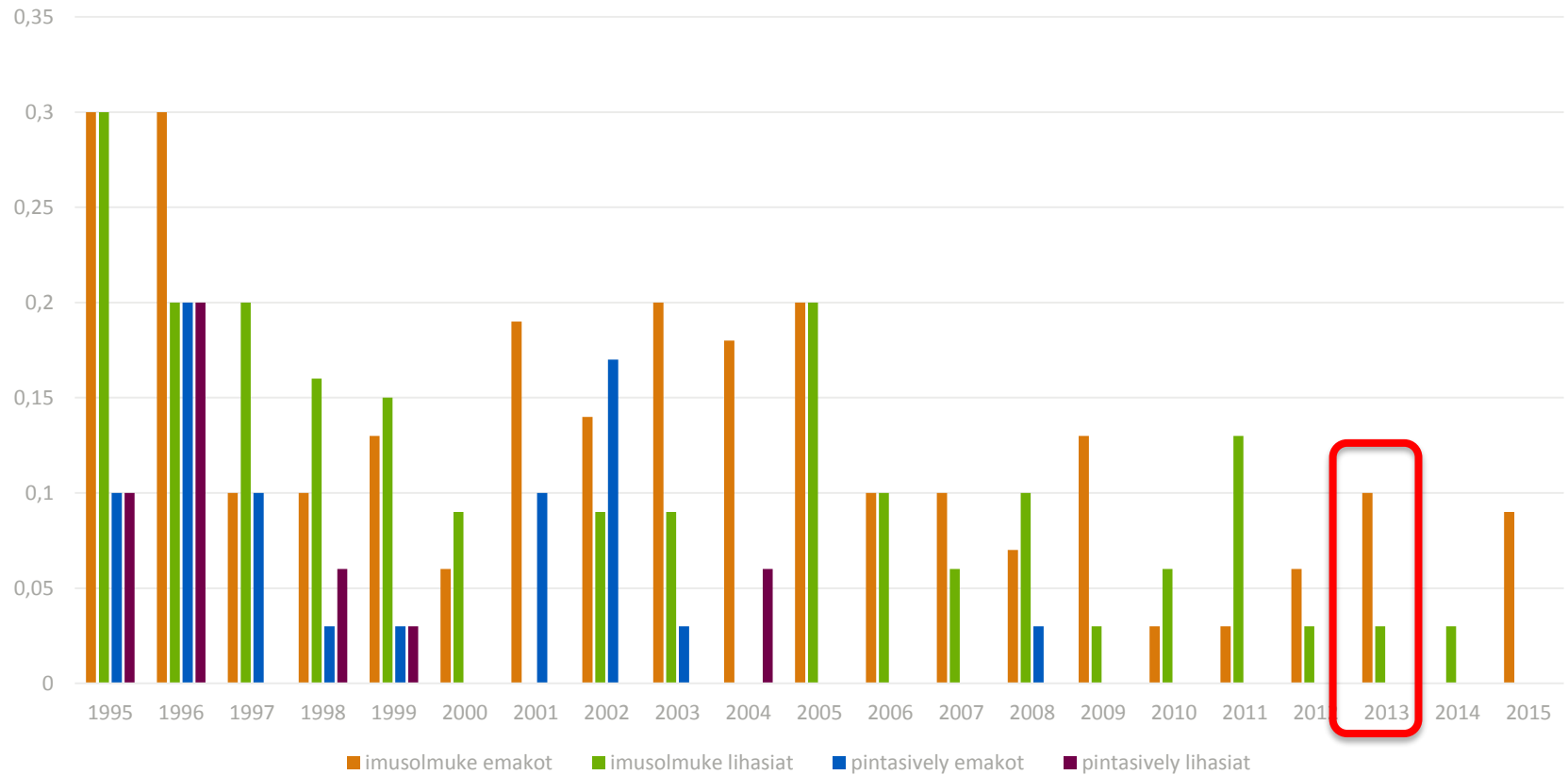
k=kotimainen
t=tuonti

EU sikatuotantoon liittyvät kartoitukset 2006-2008



Kansallinen ohjelma /sika

Kansallisen ohjelman teurastamonäytetulokset 1995-2015



(Lähde: Evira)

Järkee vai ei?

Arvioinnissa mukana



Tutkimusryhmä:

Ville, Antti, Jukka, Pirkko, Jarkko, Katriina, Maria

Kiitos

Marita Aalto,
Henry Kuronen,
Terhi Laaksonen,
Sinikka Marmo,
Saara Raulo,
Olli Ruoho,
Leena Suojala,
Marja Turunen,
Tapani Yrjölä,
&
sikatilojen, rahti-
sekoittamoiden ja
rehuteollisuuden
henkilökunta!

Päivän ohjelma



9.00 – 9.30	Kahvitarjoilu
9.30 – 9.40	Seminaarin avaus Pirkko Tuominen, Evira
9.40 – 10.00	Rehusalmonellaprojektin tilaamiseen johtaneet taustat Marita Aalto, MMM
10.00 – 10.30	Sikasektorin puheenvuoro Timo Heikkilä, Suomen Sikayrittäjät ry
10.30 – 11.00	Salmonellasaneeraus sikatiloilla Olli Ruoho, ETT ry
11.00 – 11.20	Tauko
11.20 – 11.40	Salmonellan esiintyminen suomalaisessa sianrehuketjussa Maria Rönnqvist, Evira
11.40 – 12.00	Rehujen välityksellä sianlihaan kohdistuva salmonellariski Ville Välttilä, Evira
12.00 – 12.40	Salmonellavalvonnan ja -torjunnan kustannus-hyötyanalyysi Katriina Heinola, LUKE ja Jarkko Niemi, LUKE
12.40 – 13.00	Yhteenveto Pirkko Tuominen, Evira