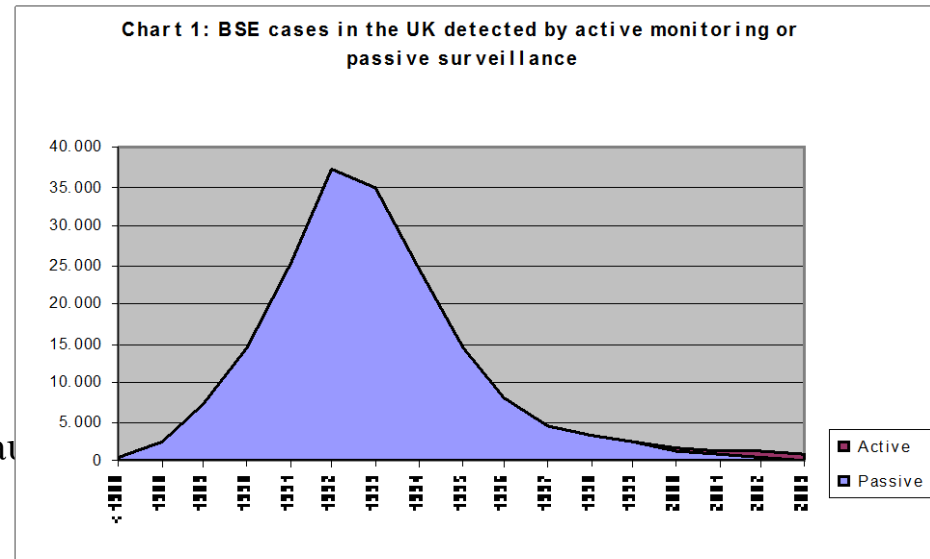


Hullun lehmän historia - ”kohokokohdat”

- 1986 - 1 todettu BSE UK
- 1989 - elävän naudan vientirajoitukset UKsta
- 1990 - 91 UK naudanlihan vientirajoitukset
 - tuontilihaluujuuhon käyttökielto Suomessa
- 1992 - UK insidenssi: yli 35 000 todettua tapauksia
- 1994 – Ensimmäinen rehukielto
- 1996 - UK nautojen ja nautatuotteiden vientikielto
- 1997 – 98 Renderöintivaatimukset , Riskimateriaalin poisto, passiivinen seuranta
- 2001 - Laajennettu rehukielto, TSE regulaatio, aktiivinen seuranta, Suomen ensimmäinen BSE - tapaus
- 2005 – 12011 TSE tiekartta I ja II, OIE status, Aktiivisen seurannan muutos (EU), Aktiivisen seurannan muutos (mm. Suomi)



1 hullu lehmä Suomessa

RA näkökulma

- GBR 1 versio 2000 – GBR I (2002 GBR II)

- Kuvaileva riskinarviointi –

- aloitettiin tapauksen jälkeen (*Tesfa, Tyni, Rosengren ja Maijala*),
- Julkaistiin 2004

- Kysymys:

- BSE mahantuontiriski

maahantuotujen elävien nautojen

ja LLJ välityksellä vuosina 1980-2002

- Tärkeimmät tulokset:

- LLJ suurempi riski kun elävät naudat

- Naudat: 1980- 2002 alhainen – kohtalainen

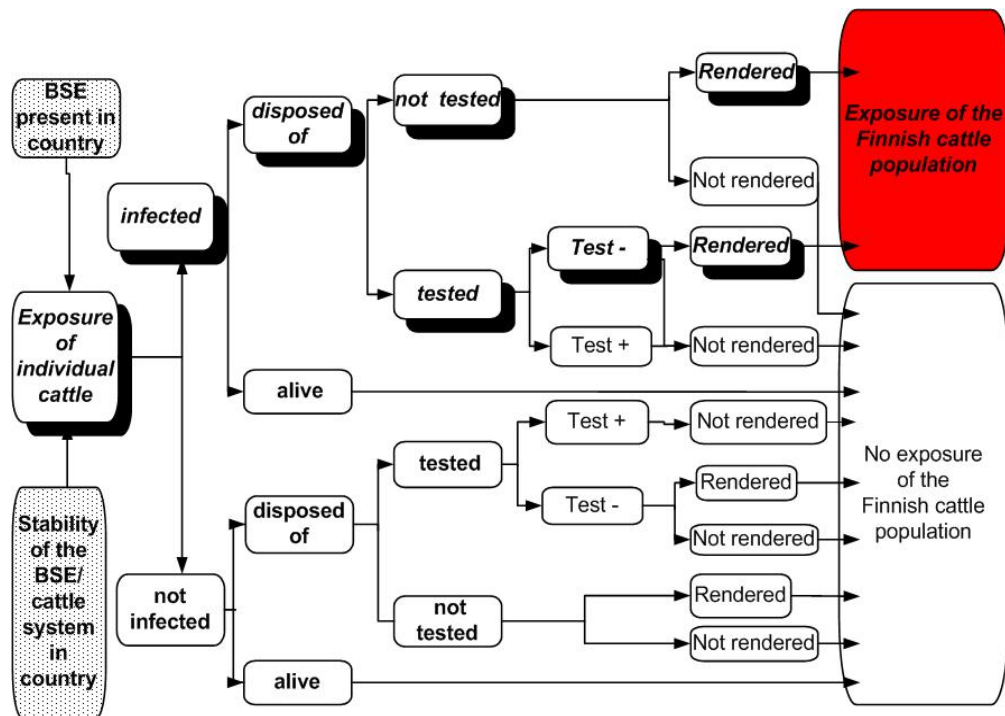
- kuvaileva arvio: UK:sta 0,3 – 2,8 BSE + tuotiin, 0,2 – 1,9 päätyi rehuketjuun

- Myöhemmin kvantifioitu (*Rosengren, Mikkilä, Ranta*)

- 1980-1995 keskimäärin 4 BSE nautaa hävitettiin (0-11),

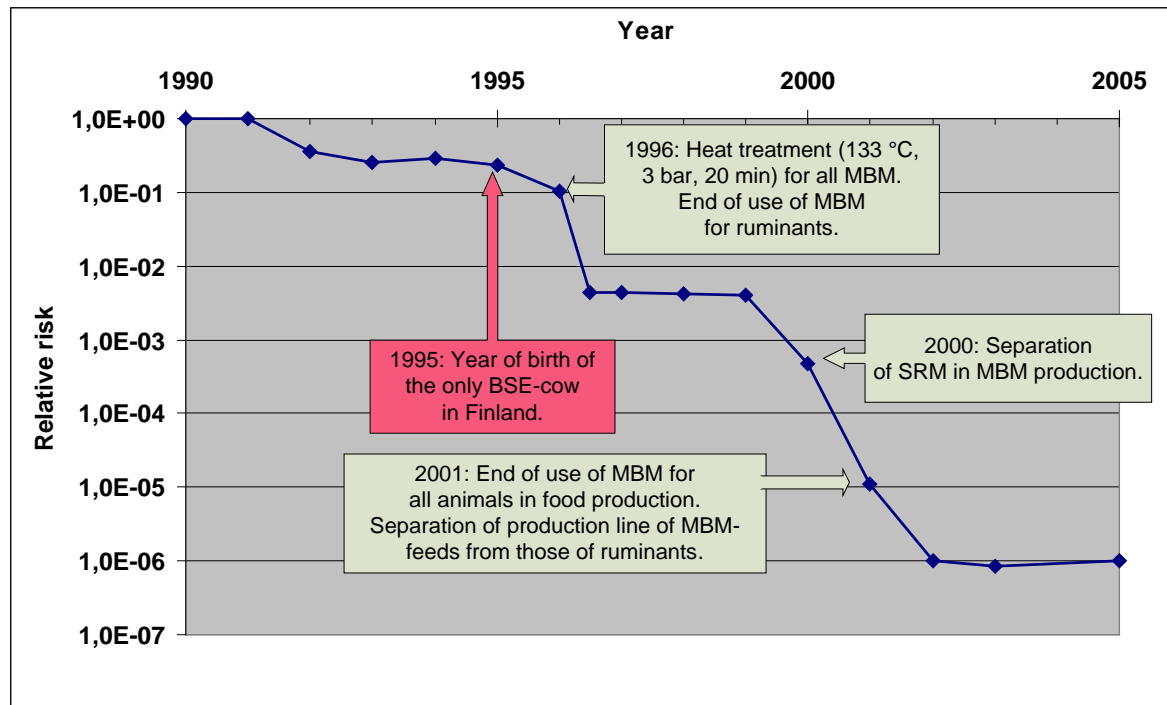
- LLJ kohtalainen – erittäin korkea -80 luvulla (todennäköisimmin 16000-31000 rehuketjuun

- Nautojen altistus vuoden 1990 jälkeen: maahantuotu LLJ ristikontaminaatio, Suomalainen saastunut LLJ



Montako hullua lehmää Suomessa? Maassa leviämisen arvio

- BSE-taudinaiheuttajan levinneisyys Suomessa 1980-2010. Käytössä olevien BSE-riskinhallintatoimien kuvaaminen ja tehokkuuden arviointi.
- (Semi?)kvantitatiivinen malli (*Mikkilä, Ranta, Rosengren, Suominen*)
 - Datan keräys ja metodiikka kehittäminen (puuttuvan datan kvantifiointi, maahantuontiriskin kvantifiointi, leviämisen ja seurannan arviointimallin kehittäminen, Riskinhallinnan tehokkuuden arviointi)



Muuta BSE RA liittyvää ja vähän muutakin

- Omat kokemukset ja kerätty data auttoivat myös arvioimaan muita metodeja mm:
 - BSurvE
 - Pohjoismaalainen yhteistön puitteissa: Tanskalaisten käyttämä malli
 - OIE metodi
- Uusia uhkia ja priorisoitavat ajankohtaisuudet mm:
 - ND – rokotus selvitys (sisältäen kustannusten kuvaaminen),
 - AI valmius selvitys (rokotekustannukset) ja AI/ND riski
 - BT riskiprofiili (sis. Kustannusten kuvaaminen)
 - Kaupan vanhat elintarvikkeet riskiprofiili

OIE – status ja kategorisaatio

- RA :han sopivaa historiallinen valvontadataa kerättynä eri paikoissa valmiina
- Dataa saatavana RA:hen sopivaan muodossa
- Verkosto kehitetty, avainhenkilöt ja -data tunnistettu ja yhteistyö sujuvaa
- RA:n muoto ja menetelmät tuttuja

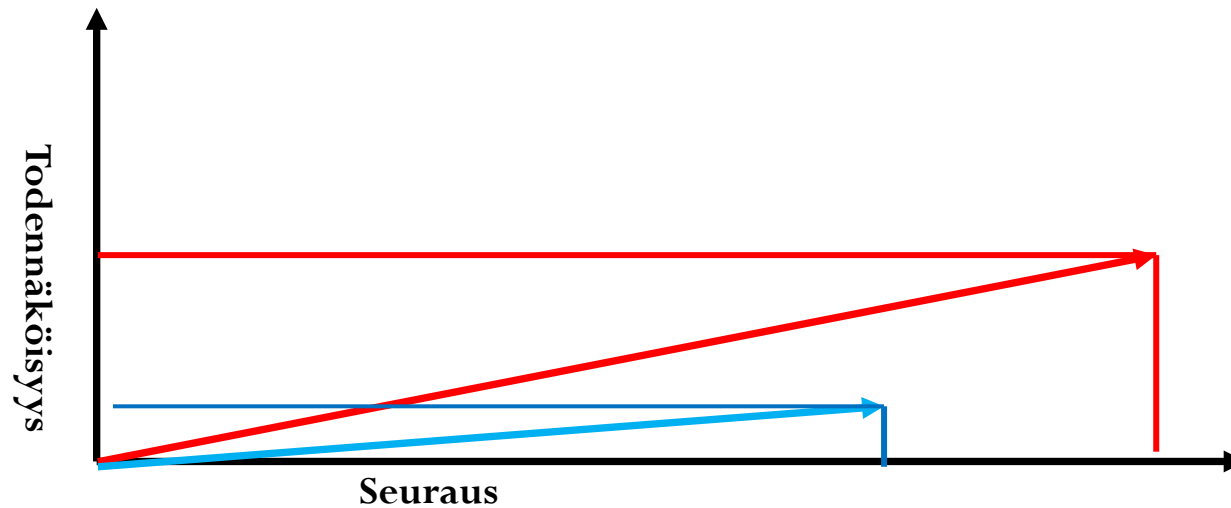
21.12.2007 pyyntö MMMELOlta,

7.1.2008 ensimmäinen kokous Evirassa

15.2.2008 MMMELO lähetti valmiin paketin komissiolle

- OIE myönsi Suomelle mitättömän riskin status 2008

- **BSE todennäköisyys * Seuraukset** (terveydelliset, taloudelliset, yhteiskunnalliset ja ympäristölliset)



- **”Kuvaileva riskinarviointi 2011”**: Riski Suomessa on huomattavasti pienentynyt