

Vetenskaplig forskning hos Evira



Bild: Evira bildarkiv



Bild: JSM bildarkiv



Bild: Evira bildarkiv

Vetenskaplig forskning hos Evira koncentreras på livsmedelssäkerhet samt djurens hälsa och välfärd. Den vetenskapliga forskningen är en liten men viktig del av Eviras verksamhet.

Den vetenskapliga forskningen har anknytning till Eviras uppgifter och inflytande i samhället. Eviras strategi utgör grunden för detta. Forskningsdata utnyttjas av såväl nationella aktörer som den internationella gemenskapen inom vetenskap.

Viss forskning hos Evira är s.k. reaktiv forskning, dvs. den görs för att lösa ett visst problem och under en kort tidsrymd. Forskningen är dock oftast långfristig och prediktiv.

Erfarenheten från expertverksamhet och diagnostisk verksamhet främjar identifikationen av forskningsbehov. Förändringar i verksamhetsmiljön bemöts prediktivt och reformativt. Vid förändringar beaktas reformen av sektorforskning som pågår i statsförvaltning.

I vetenskaplig forskning måste man kunna förutse framtida behov såväl i forskning som utveckling av metoder. Det vetenskapliga forskningsarbetet framskrider jämsides med förändringen i behoven av kontroll och riskvärdering samt stöder verkets verksamhet för referenslaboratorier och dithörande metodutvecklingen.

Förändringar i konsumentbeteende, strukturella förändringar i verksamhetsmiljön samt förändringar i ekonomi, teknologi och miljö påverkar såväl innehållet av forskningen hos Evira som metodiken i forskningen. I en föränderlig värld ökar behovet av pålitlig och aktuell information för samhällets beslutsfattare, näringslivet och konsumenterna. Detta förutsätter även att forskningen hos Evira ständigt måste utvecklas.

EVIRAS VETENSKAPLIGA FORSKNING

- Vetenskaplig forskning är rätt inriktad.
- Kompetensen i forskningsarbetet är på en hög nivå.
- Resultaten av forskningsarbetet kan utnyttjas på många fält.
- Forskningen har tillgång till tidsenliga metoder, utrustningar och förfaranden.
- Forskningen informerar effektivt.
- Forskningen är nationellt och internationellt på en hög nivå.
- Forskningsarbetet har nätverk.

EVIRAS FORSKNINGSPROGRAM

Vetenskaplig forskning hos Evira koncentreras till två forskningsprogram:

- livsmedelssäkerhet
- djurens hälsa och välfärd

Programmen inlöper i varandra, då djurens hälsa och välmående även påverkar livsmedelssäkerheten. Evira är en medlem av Sammanslutningen för naturresurs- och miljöforskning LYNET och har ansvar för dess matprogram.

Vetenskaplig forskning för livsmedelssäkerheten har särskild tyngdpunkt i mikrobiologisk och kemisk forskning för livsmedelssäkerheten samt i riskvärdering. Då livsmedel har en stor ekonomisk betydelse och spelar en central, tilltagande roll i människors dagliga liv, måste hela samhället och särskilt även forskningen ställa säkerheten hos livsmedel främst. Trycket på forskningen ökas dessutom av att säkerheten i livsmedel är beroende av många faktorer som förändras.

Vetenskaplig forskning för djurens hälsa och välfärd har i Finland tyngdpunkten på viktiga djursjukdomar hos produktions- och frilevande djur. Tyngdpunktsområden är nationellt viktiga smittsamma sjukdomar, förebyggande av zoonoser samt effekten från olika omständigheter på djurens hälsa. Forskningen inriktas särskilt på epidemiologi, diagnostik och effektivisering av metoderna för bekämpning av sjukdomar, förbättrande av djurens välfärd samt vetenskaplig riskvärdering.

Växthälsoforskningen fokuseras till den vetenskapliga riskvärderingen.

Mera om Eviras vetenskapliga forskning:

www.evira.fi > På svenska > Vetenskaplig forskning

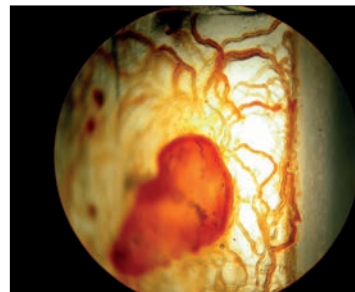
Evira Scientific Newsletter:

<http://news.evira.fi/newsletter.php?id=85>

Forskningsprogrammen ingår i fem stora grupper av vetenskapliga forskningsprojekt och LYNET-projekt

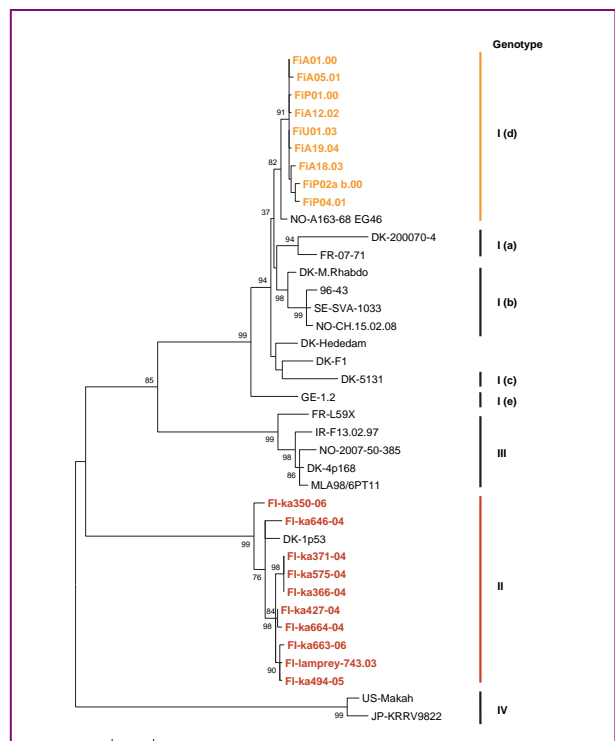
1. djurvirusinfektioner av nationell betydelse som hotar Finland
2. djurens hälsovård och välfärd
3. bakterieinfektioner hos djur, livsmedelburna bakterier hos djur, inverkan av antibiotikaresistens på djurproduktion och livsmedelssäkerhet
4. sjukdomar hos frilevande och inhägnade djur samt fisk och kräftor
5. kemisk livsmedelssäkerhet
6. LYNET-matprogram

Vetenskaplig forskning knyts till nätverk. Evira deltar i samfälliga forskningsprojekt tillsammans med andra forskningsanstalter i branschen. Universiteten och sektorforskningsanstalterna är Eviras viktigaste inhemska samarbetspartner. Evira deltar även i internationella nätverk för forskning, där samarbetspartners är universitet och branschens forskningsanstalter och laboratorier.



Kräftpestforskning är ett av Eviras forskningsprojekt. Evira är också ett av OIE:s referenslaboratorier för kräftpest. I bilden kräftpest i kräftans skal.

Bild: Satu Viljamaa-Dirks



Virusforskningen hos fisk är ett av Eviras forskningsprojekt. Ovan finns ett släkträd över VHS-virusstammarna hos den naturliga och odlade fisken.

Bild: Tuija Gadd

Källa: Gadd T. 2013: Fish rhabdoviruses - Viral haemorrhagic septicaemia virus (VHSV) and perch rhabdovirus (PRV): Study of viral strains and the disease epidemiology in Finland. (Diss.)