

Tunne vastuusi lohesta

Estä *Gyrodactylus salaris*

-lohiloisen leviäminen

PIDETÄÄN YLÄ-LAPPI VAPAANA LOHILOISESTA

Ylä-Lapin vesistöalueet ovat vapaita *Gyrodactylus salaris* -lohiiloisesta. *G. salaris* aiheuttaa runsasta kuolleisuutta lohien jokipoikasissa ja on romahduttanut lohikalakan-toja Norjassa. Loinen leviää veden ja kalojen välityksellä.

Ylä-Lapin vesistöalueet on suojattu lohiloiselta eläintautilain nojalla. Suojattuun alueeseen kuuluvat Teno-, Näätämö-, Paats-, Tuuloma- ja Uutuanjoen vesistöalueet. Elävien kalojen ja desinfioimattoman mädin siirtäminen muualta Suomesta Ylä-Lappiin on ehdottomasti kielletty. Eläviä kaloja ei myöskään saa siirtää näiden vesistöjen välillä. EU:n päätös kieltää kalojen tai mädin tuomisen alueelle muista mais-ta ja muualta kuin toiselta virallisesti vapaaksi katsotulta alueelta.

RETKEILIJÄ

Älä kaada muualta tuotua vettä suoraan vesistöön, vaan imeytä vesi maahan riittävän kauas rannasta.

KALASTAJA

Muilta vesistöalueilta Ylä-Lapin vesistöjen alueelle tuotavien venneiden ja kanoottien sekä kalastusvälineiden ja -tarvikkeiden, kuten kelat, vavat, vieheet, haavit, verkot, saappaat, kahluuhousut, perkausvälineet, tulee olla täysin kuivia tai desinfioituja ennen niiden käyttämistä. *G. salaris* voi elää useita päiviä ilman isäntäkalaa, ja voi näin levitä pelkän veden tai kosteiden kalastusvälineiden ja -kaluston välityksellä.

Muilta vesistöalueilta tuotujen kalojen perkaus luonnonvesissä tai kalan perkausjätteiden laskeminen Ylä-Lapin vesistön alueelle on kielletty.

Elävän tai kuolleen syöttikalan käyttö on kielletty Ylä-Lapin vesistöalueilla onkimisessa, pilkkimisessä ja viehekalastuksessa. Syöttikaloja ei saa tuoda muilta vesistöalueilta Ylä-Lapin vesistöjen alueelle, eikä niitä saa siirtää näiden vesistöjen välillä.

Huolehdi, ettei veneen pilssivesi pääse siirron yhteydessä toiseen vesistöön.

MELOJA

Huolehdi, että kanoottisi tai kumlauttasi on täysin kuiva tai desinfioitu ennen kuin jatkat melontaa seuraavassa vesistössä.

SUKELTAJA

Huolehdi, että sukellusvälineesi ovat täysin kuivia ennen kuin sukellat seuraavaan vesistöön. Desinfioi tai kuivaa tasapainotusliivi myös sisältä.

KARAVANARI

Älä tyhjennä asuntoautosi tai -vaunusi talousvesiä vesistöihin, vaan imeytä vesi maahan riittävän kauas rannasta.

LENTÄJÄ

Älä pumpppaa lentokoneesi ponttonivettä Jäämereen laskeviin vesistöihin. Käytä kanistereita ja imeytä vesi maahan riittävän kauas rannasta.

OHJEET VÄLINEIDEN JA KALUSTON KUIVAAMISEEN JA DESINFIOINTIIN

Kuivaus

Vuorokausi + 20 °C lämpötilassa, kylmässä ja kosteassa pidempään.

Tunti + 60 °C saunassa.

Pakastaminen

Vuorokausi – 18 °C pakastimessa.

Desinfiointi

Kalastusvälineet, veneet ja kanootit ym. tulee desinfioida tultaessa Ylä-Lapin vesistöjen alueelle, mikäli ne eivät ole täysin kuivia. Desinfiointipalveluja on tarjolla kaikkien Tenojoen Suomen puoleisten kalastusluvan myyntipaikkojen yhteydessä. Lapin ELY-keskuksen ylläpitämä veneiden ja kalastusvälineiden desinfiointiasema on Inarin kalasatamassa (auki kesäisin). Lisäksi Inarin Neste- ja Ivalon Seo-huoltamoilta sekä Näätämön Rajamotellista ja Sevetin baarista Sevetinjärveltä saa kalastusvälineiden desinfiointipalveluja.

Siirryttäessä Norjan puolelle, vaikkakin saman joen eri osaan, tulee kalastusvälineet desinfioida tai kuivata uudelleen.

Jos et ole täysin varma välineidesi ja kalustosi kuivuudesta, hyödynnä desinfiointiasemia!

GYRODACTYLUS SALARIS

on noin 0,5 mm:n pituinen lohen iholla ja evillä elävä loinen, jota ei voi havaita paljain silmin. *G. salaris* voi elää ja lisääntyä myös kirjolohen pinnalla ja elää lyhytaikaisesti myös monien muiden kalojen pinnoilla. Loinen synnyttää eläviä poikasia ja lisääntyy suotuisissa olosuhteissa erittäin nopeasti.

Loista tavataan mm. Tornionjoen vesistön lohella, jolle sen ei ole todettu aiheuttavan näkyvää vahinkoa tai kuolleisuutta. Loisen kulkeutuminen Norjaan 1970-luvulla on sen sijaan aiheuttanut runsasta kuolleisuutta lähes 40 joen jokipoikasissa, mikä on romahduttanut myös saaliit. Syynä pidetään sitä, että Atlantiin laskevien jokien lohikannoilla ei ole vastustuskykyä *G. salaris* -loisen liiallista lisääntymistä vastaan. Sama on todettu myös Venäjän puolella mm. Kierettijoessa. Loisen leviämisen estäminen Ylä-Lapin alueelle on siten ensiarvoisen tärkeää.

G. salaris kiinnittyy koukuillaan kalan evien ja ihon pintaan. Madon vapaa osa etsii kiinnittymispaikansa ympäriltä soluja ja limaa ravinnokseen. Loiset voivat myös liikkua pitkin kalan pintaa kuin mittarimadot. Kiinnittyminen ja ravinnonotto häiritsevät kalan ihon ja kidusten normaalia toimintaa. Lievä tartunta ei juuri haittaa kalaa, mutta voimakkaassa tartunnassa mekaaninen ärsytys lisää liman eritystä, ja rikkoutunut iho on altis tulehduksille ja sienitartunnoille. Ihmisiin ja kotieläimiin loinen ei tartu.

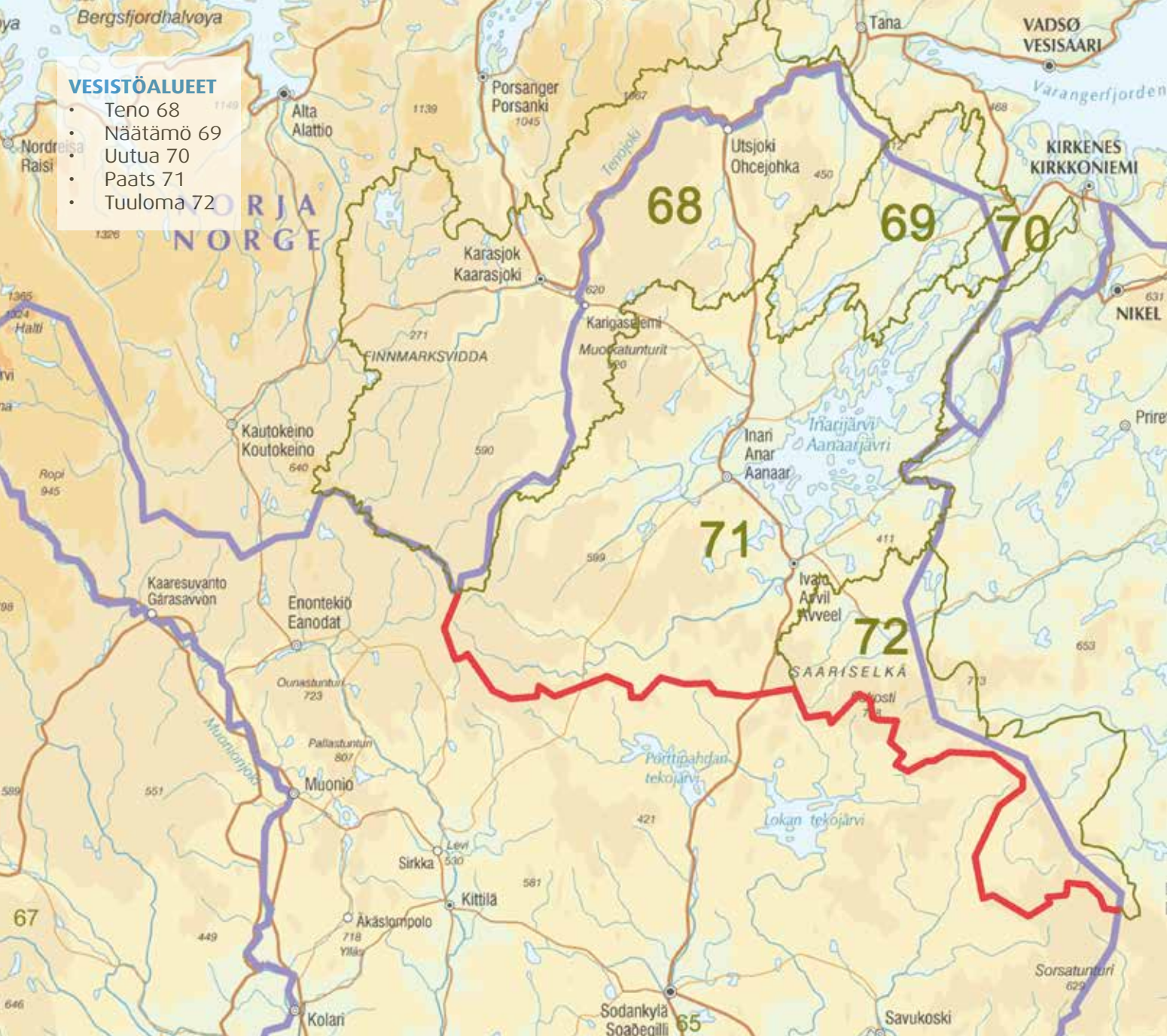


Kuva: Jussi Kuusela

Koukut sijaitsevat loisen takapäissä. Loisen sisällä näkyvät koukut kuuluvat seuraavalle sukupolvelle. Tämäkin loinen kantaa tytärtä, jonka koukut ovat jo kohtuullisen kehittyneet. Lisääntymistä voikin verrata venäläiseen maatuskanukkeeseen.

VESISTÖALUEET

- Teno 68
- Näättämö 69
- Uutua 70
- Paats 71
- Tuuloma 72



Lisätietoja

- Kalastus Tenojella, desinfiointi: www.ely-keskus.fi
- Lapin ELY-keskuksen kalatalousyksikkö, p. 029 503 7000
- Vuosittain päivitettyvä TenoInfo -julkaisu on saatavana internetistä
- *G. salaris* -loinen ja sen vastustaminen: www.evira.fi



Elintarviketurvallisuusvirasto Evira

Mustialankatu 3, 00790 Helsinki
Puhelin 029 530 0400
www.evira.fi • info@evira.fi

Pohjakartta © Karttakeskus Oy, Helsinki
Taitto: Evira, virastopalveluyksikkö, 2014
Paino: Erweko Oy