

# LUOMUKERUUTUOTANNON POTENTIAALI JA UUDEN SELVITYSMALLIN KÄYTÄNNÖT

---

19.1.2017  
Eija Vuorela  
Youngfour Oy

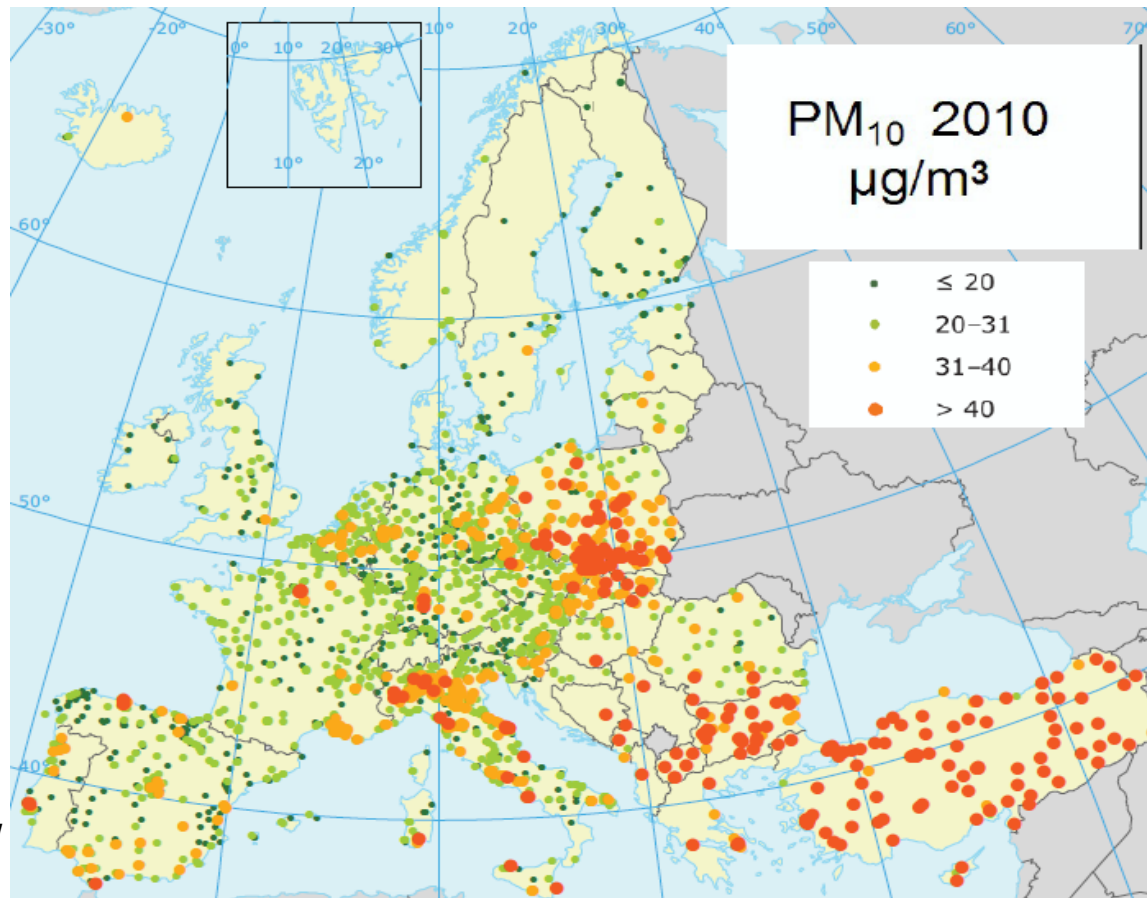


# Potentiaali on huikea!

- Suomessa on maailman suurin yhtenäinen luomukeruualue pinta-ala, n.13milj.ha (2015/Evira) ja kasvupotentiaalia on runsaasti...
- Suomen metsä-, kitu- ja joutomaista on n.99% luomukelpoista, sertifiointiin piirissä jo n. 40%
- Suomen maapinta-alasta on 87% luomukelpoista, nyt sertifioituna on n. 35% maapinta-alasta!
- Suomalainen hyvin organisoitunut metsätalousjärjestelmä tallentaa ja tuottaa paljon tietoa metsissä tapahtuvasta toimista – luomujärjestelmä voi hyödyntää suoraan tai koostettuna tätä tietoa
- Metsäsektori on tärkein yhteistyötaho luomukeruualueiden perustamisessa ja ylläpidossa

# Story about purity, wilderness and cold, clean and special nature

- Atmospheric particulate matter in Europe



Lähde: Lapin tutkimusseura  
Pohjoinen puhtaus, Sarajärvi,  
Peltola, 2012

# Villiä luomukeruuta maailmalla ja meillä

- FiBL ja IFOAM tilastoista koottua, 2016 julkaisu
  - Koko maailma luomukeruualuepinta-ala 33 834 966ha
    - Josta Suomi 12,2 milj.ha -> n. 40 %
- Eurooppa tilasto, 2014 yhteenveto 16 279 559ha
  - Josta Suomi 9,1 milj.ha -> n. 56%
- <http://www.organic-world.net/yearbook/yearbook-2016/pdf.html>

# Kuvaus luomukeruualueiden selvitystavasta, laajat alueet



# Toiminta-alue ja verkostot

- Laajojen alueiden selvityksessä käytössä kaksi menetelmää
  - Ensimmäinen menetelmä Suomen olosuhteisiin vuodelta 2000
  - Uusi tapa, pilotti Lapissa v.2013, käyttöön Lapissa 2014, käytössä nyt (2016) Lappi, Koillismaa ja osa Kainuuta
  - Youngfour Oy/4H toimii luomuvälvontajärjestelmässä ns. uutta selvitystapaa käyttäen em. alueella
- Tiedonkeruun yhteistyöverkosto on toiminut pohjoisilla alueilla jo järjestelmän alkuajoista lähtien
  - Verkostossa pääosin aiemmin selvittäjän sopimus Kumppaneina toimineita tahoja
  - Yhteistyö on laajentunut mm. metsäpalveluyrittäjien ja tilastotoimijoiden suuntaan



# Tiedonkeruun verkosto luomukelpoisuuden toteamiseksi

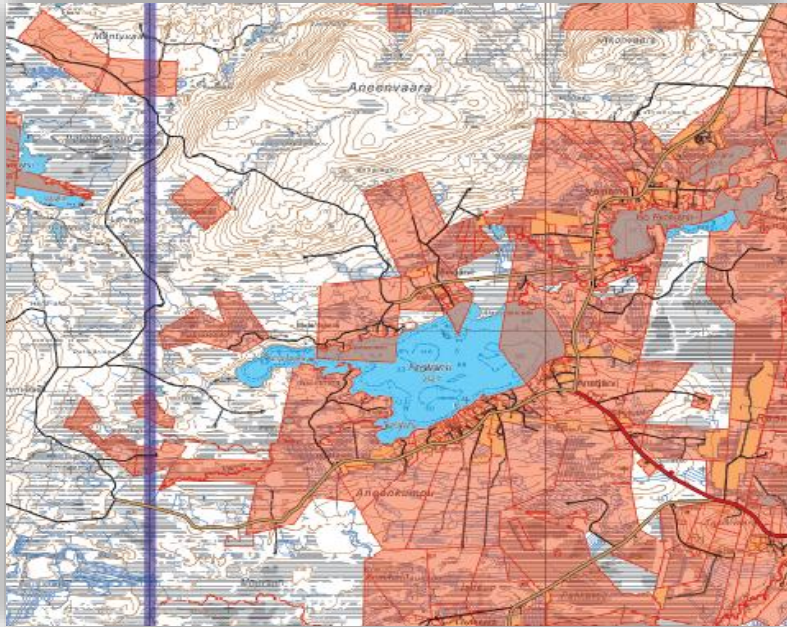
- Laajojen luomukeruualueita perustettaessa luomukelpoisuuden toteaa ns. kolmas osapuoli eli luomuselvittäjä
  - Selvittäjä kokoaa luomussa kiellettyjen tuotantopanosten käyttötietoa laajasti, kyselyt kohdennetaan metsätalouden eri organisaatioille sekä eri metsänomistajaryhmille.
  - Tiedonkeruuta voidaan tehdä sopimuksellisesti ja/tai ilman sopimusta
  - Tiedonkeruu toistuu vuosittain, pääosa työskentelystä ajoittuu keväälle jolloin metsätalouden organisaatioissa on suunnitelmat tulevalle kaudelle jo valmiina
  - Tiedonluovutuksesta syntyy kustannuksia
  - Tiedonvaihtoa ja sidosryhmäyhteistyötä tehdään ympärivuotisesti, selvittäjän on oltava sitoutunut ja tavoitettavissa
- Kyselyin hankittuun tietoon lisätään Luonnonvarakeskuksen tuottamaa vuosittaista tutkimustietoa metsissä tapahtuvista toiminnasta

# Riskinarvioinnin menettely

- Selvitetään perustettavan luomualueen taustatietoja eri lähteistä
  - Kootaan yleisesti toimintaympäristöön liittyviä asioita
- Laajan tiedonkeruuprosessin kautta koottua tietoa arvioidaan toiminta-alueelta koottuun tilastotietoon verraten
  - luomussa kiellettyjen tuotantopanosten tilastoitu käyttö, trendit
    - Kohteena lannoitteet ja torjunta-aineet jotka eivät ole hyväksytyjen listalla



# Luomupaikkatieto kartalla esitettynä, sama alue 2 esitystapaa



Vanha karttakuvausmalli, johon tiedot kerätään maanomistajien kautta sopimuksellisesti. Rasteroitu punainen alue on keruuluomusta pois jäävää aluetta, lannoitusalueiden lisäksi alueet joiden omistajaa ei tavoitettu



Uusi karttakuvausmalli, johon toimija selvittää tiedot maanomistajilta, heidän edustajiltaan ja viranomaistahoilta. Poimijan harhautumisriski on selkeästi edellistä käytäntöä vähäisempi.

# Selvityksen tulokset siirretään vuosittain luomukeruualuekartoille

- Luomuvalvontajärjestelmässä mukana oleva keruutuotteiden ensimmäinen ostaja hankkii vuosittain ajantasaiset keruualuekartat käyttöönsä
- Kartta-aineisto tuotetaan sähköiseen muotoon jolloin yritykset voivat tulostaa paperikarttoja ja/tai käyttää aineistoa sähköisessä muodossa
- Selvityksen tulos 2016, sertifioidut luomukeruualueet
  - Lappi 99,97% n. 9,0 milj.ha
  - Koillismaa 99,54% n. 1,2 milj.ha
  - Kainuu 97,22% n. 1,4 milj.ha
- Luomukeruualuepinta-ala yhteensä n. 11,6 milj.ha

# Luomukeruu – valvottua tuotantoa!

- Arvoketjun kaikki toimijat ovat mukana luomuvalvontajärjestelmässä
- Selvitystyön käynnistäjänä ja kustantajana ovat luomupaikkatiedon tilaajat, eli luomuluonnontuotteista kaupallisesti kiinnostuneet yritykset
- Selvitystyö on tilauksiin perustuvaa
- Pohjoisen Suomen selvitystä tekee Youngfour Oy/4H, valvontajärjestelmässä mukana olevana toimijana vuodesta 1999
- Pienialaisempia luomualueita ovat perustaneet myös esim. jalostusyrietykset
- Selvittäjä on oman alueensa ELY-keskuksen valvonnassa