

Laboratoriopalveluiden saatavuus, riittävyys ja käyttö elintarvikkeiden viranomais- ja omavalvonnassa

Eviran laboratorioselvitys 2014

Taija Rissanen
Evira

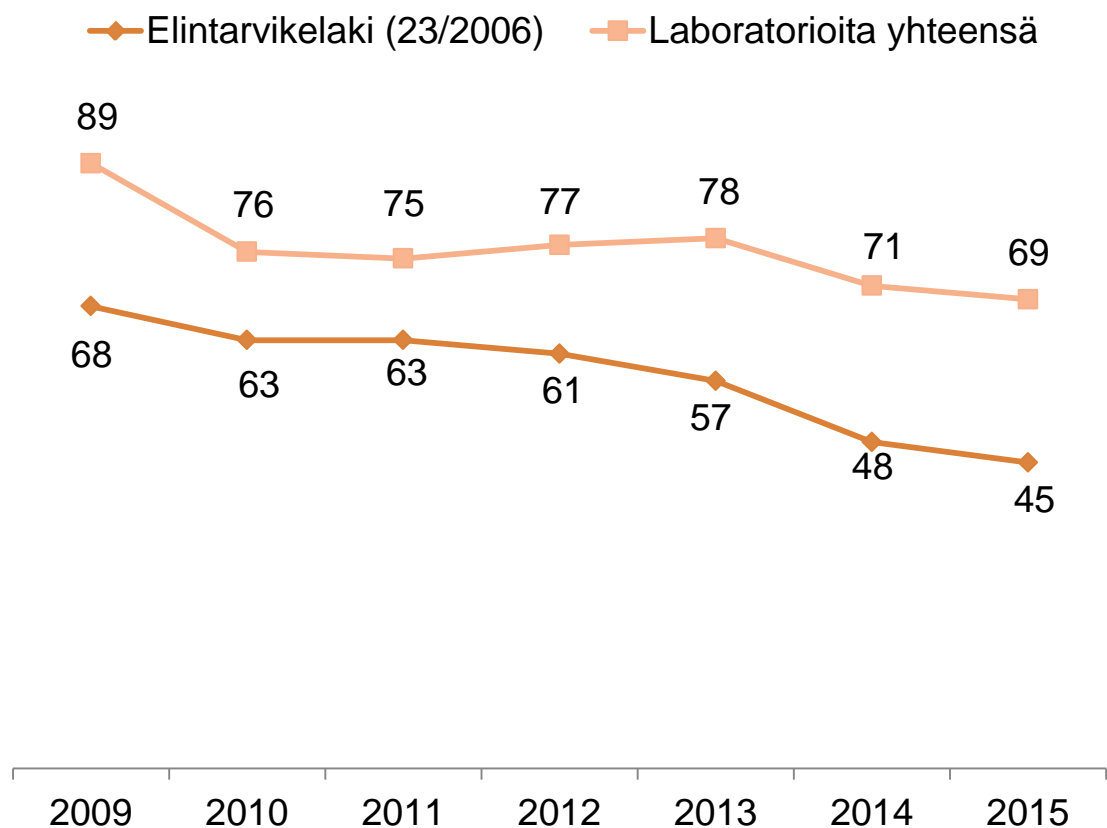
Selvityksen tavoite

- **kuvata** laboratorioskentän ja sen tarjoamien palvelujen **nykytila**
- **arvioida** palveluiden **riittävyttä** elintarvikkeiden viranomais- ja omavalvonnan tarpeisiin sekä elintarviketurvallisuuden ylläpitämiseen nähden
- löytää **indikaattoreita** laboratorioverkoston **riittävyden arvioimiseen**
- Työkaluksi Eviralle/muille valvontaviranomaisille; laboratorioiden ja toimijoiden käyttöön

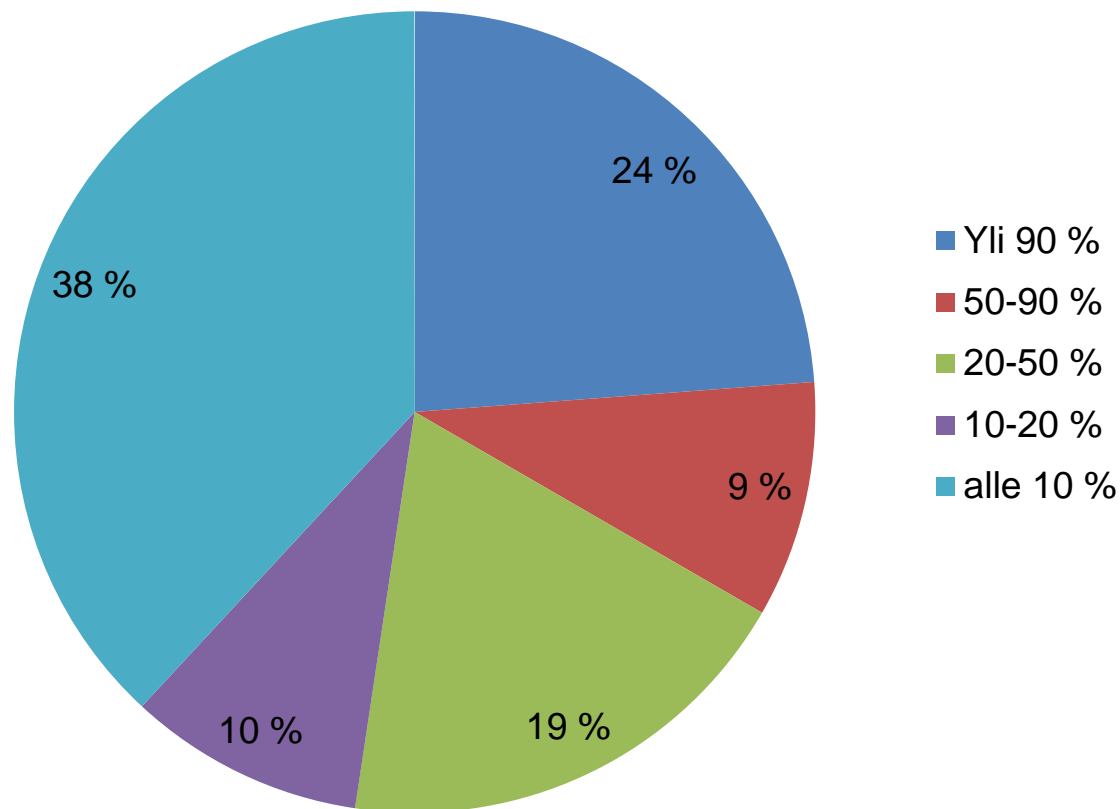
Laboratoriokentän nykytila (syys-2015)

- Hyväksytyjä elintarvikelaboratorioita on 45 (syyskuu 2015), joista 27 palvelulaboratoriota
- Nimettyjä vertailulaboratorioita 3 (THL, Tullilaboratorio, Evira)
- Lisäksi mm. VTT Oy, yliopistot
- Hyväksytyjen elintarvikelaboratorioiden omistus:
 - Yksityisesti omistettuja yhtiöitä 29
 - vesiensuojeluyhdistyksiä 7
 - kuntien omistamia yhtiöitä 6
 - valtion laboratorioita 3 + 3 vertailulab +STUK

Eviran hyväksymien laboratorioden lukumäärä vuosina 2009-2015



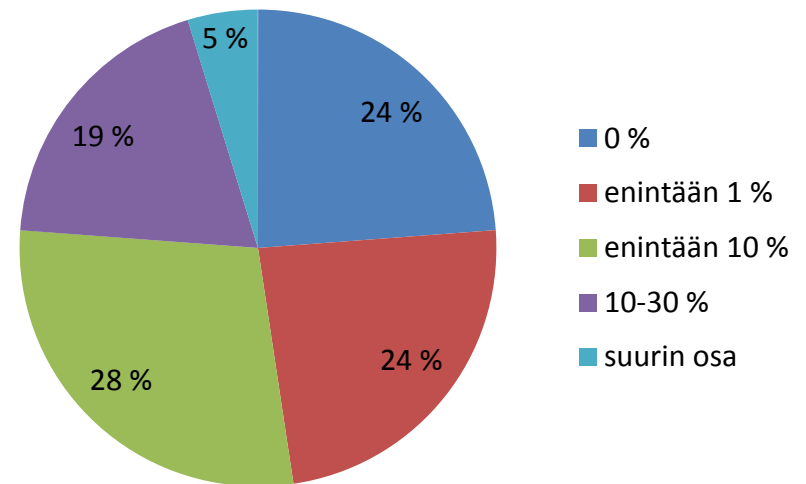
Elintarvikeanalyysien osuus kaikista analyyseistä laboratorioissa (n=22)



Alihankinta

- 76 % kyselyyn vastanneista laboratorioista teettää alihankintaa säännöllisesti tai tilapäisesti (elintarvikeanalyysit)
- Alihankintalaboratoriot useammin suomalaisia kuin ulkomaisia
- Ulkomainen alihankinta voi olla ketjutettua
- Palvelulaboratorioissa alihankinta yleisempää kuin omavalvontalaboratorioissa

Alihankinnan osuus elintarvikeanalyysissä (%)



Mikrobiologinen perusanalytiikka

- ruokamyrkytys-epidemioiden primääritutkimusten nopea käynnistys tärkeää
 - kuntien elintarvikevalvontaa palvelevissa laboratorioissa tulisi olla saatavilla mikrobiologinen **perusanalyysivalikoima**
 - **Indikaattorit:** Aerobiset mikro-organismit, *Enterobacteriaceae*, pH, Vesiaktiivisuus
 - **Patogeeniset bakteerit:** *Campylobacter jejuni / coli*, *Clostridium perfringens*, Koagulaasipositiiviset stafylokokit / *Staphylococcus aureus*, *Escherichia coli*, *Bacillus cereus* ja muut bacillukset, *Listeria monocytogenes* (tot. Ja määrä), Salmonella
- Tällä hetkellä perusanalyysivalikoima noin **10** laboratorion (vuonna 2008 11 laboratorion)

Kemiallinen perusanalytiikka

- Mitä on kemiallinen perusanalytiikka?
- Eniten teetetään: ravintosisältö, koostumus (mm. suola, rasva, laktoosi, kuitu), pestisidit, raskasmetallit
- Noin 10 laboratoriota tekee tällä hetkellä elintarvikkeiden kemiallisia tutkimuksia (=menetelmät useamman kuin 2 muuttujan tutkimiseen)
- Saatavilla parhaiten: ravintosisältö, pH, suola, nitraatti, raskasmetallit, vitamiinit
- Harvinaiset/vaativat tutkimukset: Tullilaboratorio ja Evira

Laboratoriopalveluiden riittävyys, valvojat

Puutteet

- Yhteistyö ja näytteiden toimittaminen vaikeaa, kun labra kaukana
- Tulosten siirto valvontaohjelmaan
- Analyysitodistukset puutteellisia/virheellisiä
- Näytteenottovälineiden toimitus hidasta
- Valmiussopimusten hinnoittelu

Hyviä käytäntöjä

- Labra mukana suunnittelussa
- Asiantuntemusta elintarvikkeiden ongelmista
- Poikkeustilanteissa joustava aukiolo
- Väliaikatiedot tuloksista
- Näytteenottoprojektit labran ja lähikuntien kanssa
- Ohjeet näytteenottoon, kuljetukseen ja säilytykseen

Laboratoriopalveluiden riittävyys, toimijat

Puutteita

- Tutkimusajat pitkiä
- Laboratorio kaukana
- Analyysitodistus sekava
- Näyttemateriaalin tuntemus puutteellinen
- Hinnat ja aukioloajat
- Yhdestä labrasta ei saa koko analyysipakettia
- Labra ei tee näytteenottoa
- Näytteenottovälineiden saanti vaikeaa
- Kemiallisia analyysyjä huonosti saatavilla

Hyviä käytäntöjä

- Näytteenotto-/hakupalvelu
- Neuvonta-/Konsultointi-/asiantuntija-apu
- Joustavuus
- Tulokset s-postiin ja puhelimitse
- LIMS tai selainpohjainen tilaus- ja raportointi
- Yhteistyöpalaverit
- Laboratorio lähellä

Epävarmuustekijöitä nykytilassa

- Tietyt tutkimukset vain ulkomailta (harvinaiset patogeenit, vierasaineet) tai yhdestä laboratorionostasta (norovirus, dioksiinit)
 - laajemmat / päällekkäiset erityistilanteet?
 - poikkeusolojen erityistilanteet?
- Laboratoriopalveluiden kilpailutus kunnissa
 - onko hankintaosaamista (mm. erityistilanteet)
 - hinta yhä ratkaisevampi
 - ulkomaisten laboratorionostojen käyttäminen
- Elintarvikeanalyysien osuus pieni
- Laboratoriopalveluiden keskittyminen
- Kuntien ottamien elintarvikenäytteiden määrä laskussa (v. 2014: 10 378);
- omavalvontanäytteet ↑ ?

Laboratoriopalveluiden järjestäminen jäsenmaissa (EY 882/2004)

- toimivaltaisten viranomaisten on
 - varmistettava, että niillä tai niiden käytössä on **riittävä laboratoriokapasiteetti** virallisen valvonnan hoitamiseksi tehokkaasti
 - **nimettävä laboratoriot**, jotka saavat suorittaa virallisen valvonnan näytteiden analyysin
 - **pidettävä yllä luettelo**a nimetyistä laboratorioista
- Raportoitava komissiolle laboratorioresursseista ja järjestelyistä, joilla varmistetaan riittävät resurssit

Mitä toimenpiteitä tarvitaan?

- Ohjeistusta valvontayksiköille
 - laboratoriopalveluiden kilpailuttamisesta, hankinnasta ja sopimusten sisällöstä, tulosten tulkinnasta, ulkopuolisen asiantuntijan käytöstä
 - näytteiden lähettämisestä erityistilanteissa
- Ohjeistusta toimijoille ja viranomaisille
 - näytteiden säilyvyys, pakkaaminen, lähettäminen
- Ohjeistusta laboratorioille
 - alihankinnan käytöstä ja sen kriteereistä
 - näytteenottopalveluiden tarjoamisesta
- Valtakunnallinen näytteenotto- ja tutkimussuunnitelma?

Laboratoriopalveluiden riittävyysarviointi jatkossa - VASU

LABORATORIOT

Viranomaistutkimuksiin hyväksytyt laboratoriot, lkm

Oma- ja valvontatutkimuksiin hyväksytyt laboratoriot, lkm

ANALYYSIVALIKOIMA

Laboratoriot, joissa saatavilla kemiallista analytiikkaa (>2 menetelmää), lkm

Laboratoriot, joissa saatavilla mikrobiologista analytiikkaa, lkm

Laboratoriot, joissa saatavilla perusanalyysivalikoima, lkm/kartta

Analyysimäärät (perusanalyysivalikoiman) patogeenitutkimuksissa, Patogenix

Erityisanalytiikkaa tekevät laboratoriot: trikiini, norovirus, hepatiitti, Giardia, Cryptosporidium, Vibrio, STEC, Clostridium botulinum, kemiallinen erityisanalytiikka?

NÄYTTEENOTTO

Viranomaisnäytteiden määrä, valtakunnallinen – suhteutus valvontakohteisiin ja alueellinen tarkastelu

Oma- ja valvontanäytteiden määrä, valtakunnallinen