

Tutkimustietojen sähköinen siirto viranomaisjärjestelmiin

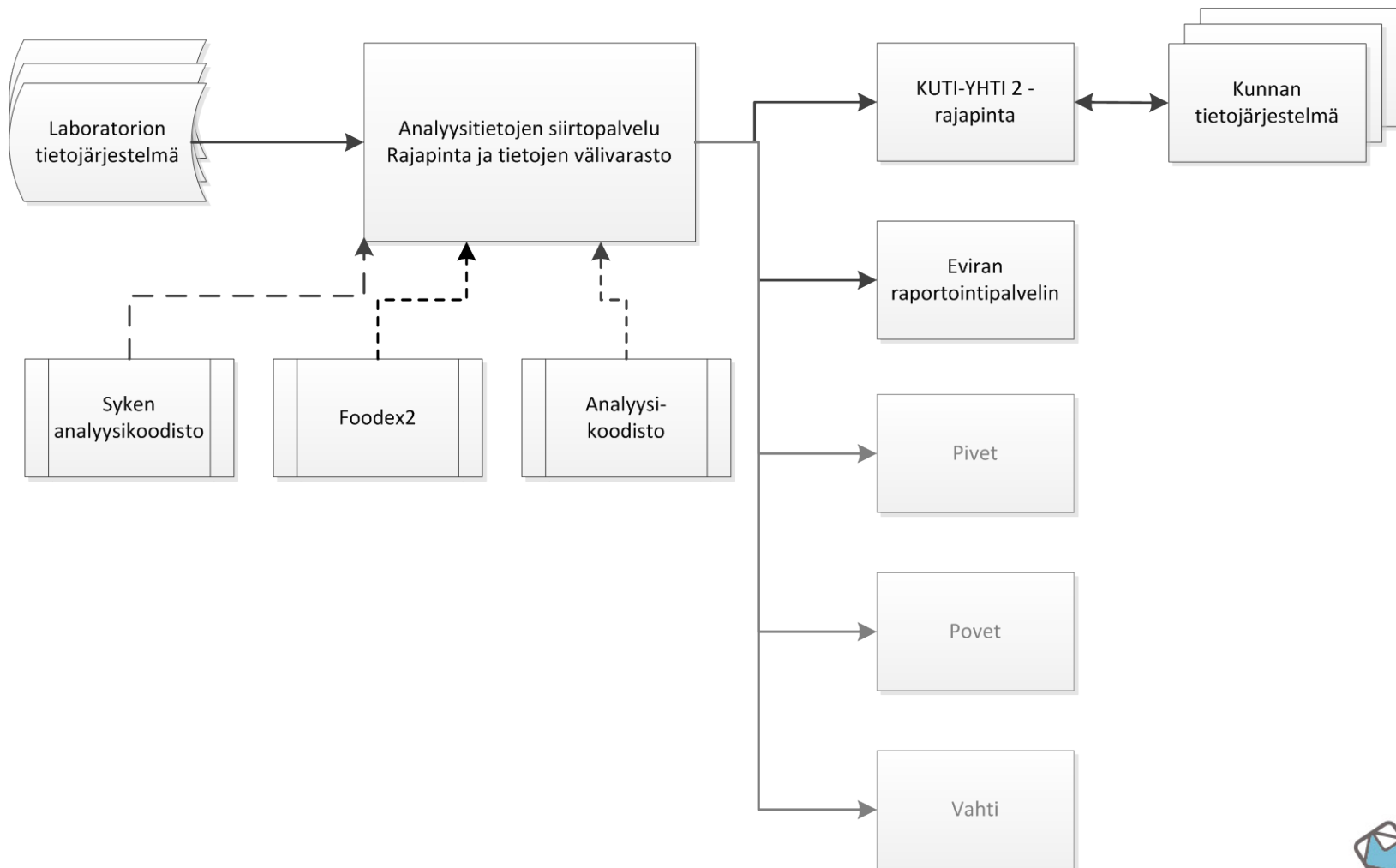
Anna Toivonen 30.9.2015



Tutkimustietojen sähköinen siirto viranomaisjärjestelmiin

- Tiedonsiirtoratkaisu
- Missä mennään
- Tulevat tapahtumat
- Siirrettävät tiedot
- Toimenpiteet tiedonsiirtopalvelun käyttöönottamiseksi

Tiedonsiirtoratkaisu



Missä mennään

- Analyysitietojen siirtopalvelusta on testiversio käytettävissä
- Versio sisältää talous- ja uimavesitulosten tietojen siirron
- Talous- ja uimavesitutkimusten osalta käytetään Syken DB-koodistoa
- Koodisto on saatavilla rajapinnan palveluna
- Laboratorio hakee puuttuvaa koodia Sykeltä
- Uusista koodeista on ilmoitettava Mitpaan, koska koodisto ei vielä päivyty automaattisesti

Tulevat tapahtumat

- Elintarviketutkimusten tiedonsiirto on toteutusvaiheessa Mitpassa
- Testiversio julkaistaan lokakuun lopussa (alustava)
- Sisältää elintarviketutkimusten tiedonsiirron sekä elintarvikkeiden ja elintarviketutkimusten koodistot
- Tutkittavat elintarvikkeet luokitellaan Eviran ylläpitämän luokittelun mukaan
- Elintarvikkeiden tutkimustuloksiin käytetään Eviran ylläpitämää koodistoa
- Koodistot julkaistaan testiversion yhteydessä rajapinnan palveluna
- Tuotantoon 11.1.2016

Siirrettävät tiedot

- Ympäristöterveydenhuollon viranomaisnäytteiden tulokset
 - Talousvettä toimittavat laitokset
 - EU-vesilaitoksen jatkuvan valvonnan tulokset ja jaksottaisen seurannan tulokset
 - Pienen talousvesilaitoksen tutkimustulokset (Talousvettä toimittava laitos tai muu asetuksen 401/2001 mukainen kohde)
 - Uimaveden laadun tulokset, EU-uimarannat ja pienet yleiset uimarannat
 - Uima-allasveden tutkimustulokset
 - Elintarvikevalvonnan viranomaisnäytteiden tutkimustulokset

Toimenpiteet tiedonsiirtopalvelun käyttöönottamiseksi

- Laboratorion tietojärjestelmään toteutettava rajapinta Analyysitietojen siirtopalveluun
- Rajapinnan skeemat ja kuvaus löytyvät osoitteesta <http://koodistotesti.mmmtike.fi/rajapintadoc/analyysisiirto/index.html>
- Haettava sertifikaatti rajapintaan tunnistautumista varten
- Testi- ja tuotantoympäristöön erilliset sertifikaatit

Lisätietoja

- Tekniset asiat Mitpa
anna.toivonen@maanmittauslaitos.fi
- Talous- ja uimavesinäytteiden sisältöön liittyvät asiat yhti@valvira.fi
- Elintarvikenäytteiden sisältöön liittyvät asiat
kuti@evira.fi